



**การไฟฟ้าส่วนภูมิภาค**  
PROVINCIAL ELECTRICITY AUTHORITY

จาก ผกป.กฟส.ชุมแสง

เลขที่

เรื่อง ขออนุมัติแต่งตั้งเจ้าหน้าที่กำหนดร่างขอบเขตของงาน (Terms Of Reference: TOR)

ถึง กฟส.ชุมแสง

วันที่ 23 กุมภาพันธ์ 2567

เรียน ผจก.กฟส.ชุมแสง

ตามระเบียบกระทรวงการคลังว่าด้วยการจัดซื้อจัดจ้างและการบริหารพัสดุภาครัฐ พ.ศ. 2560 ได้ประกาศในราชกิจจานุเบกษา ณ วันที่ 23 สิงหาคม 2560 โดยมีผลบังคับใช้ตั้งแต่วันที่ 24 สิงหาคม 2560 เป็นต้นไป ซึ่งระเบียบดังกล่าว ครอบคลุมการซื้อหรือจ้าง ข้อ 21 ในการซื้อหรือจ้างที่มีใช้การจ้างก่อสร้าง ให้หัวหน้าหน่วยงานของรัฐแต่งตั้งคณะกรรมการขึ้นมาคณะหนึ่ง หรือจะให้เจ้าหน้าที่หรือบุคคลใดบุคคลหนึ่งรับผิดชอบในการจัดทำร่างขอบเขตของงานหรือรายละเอียดคุณลักษณะเฉพาะของพัสดุที่จะซื้อหรือจ้าง รวมทั้งกำหนดหลักเกณฑ์การพิจารณาคัดเลือกข้อเสนอด้วย

ดังนั้นเพื่อให้การจัดซื้อจัดจ้างโดยวิธีเฉพาะเจาะจง เป็นไปตามพระราชบัญญัติการจัดซื้อจัดจ้าง และการบริหารพัสดุภาครัฐ พ.ศ. 2560 ตามมาตรา 56 (2)(ข) และตามระเบียบกระทรวงการคลังว่าด้วยการจัดซื้อจัดจ้าง และการบริหารพัสดุภาครัฐ พ.ศ. 2560 จึงขออนุมัติแต่งตั้ง นายกฤติเดช ฌรณคณ้อย ตำแหน่ง พชง.5 ผกป.กฟส.ชุมแสง เป็นเจ้าหน้าที่กำหนดร่างขอบเขตของงาน (Terms Of Reference: TOR) โดยจัดทำร่างขอบเขตของงานหรือรายละเอียดคุณลักษณะเฉพาะของพัสดุที่จะซื้อหรือจ้าง รวมทั้งกำหนดหลักเกณฑ์พิจารณาคัดเลือกข้อเสนอ ของการจัดจ้าง งานเหมาค่าแรง งานก่อสร้างห้องน้ำภายนอกอาคาร ขนาด 2.75 ม. X 7.25 ม. ที่ กฟส.ชุมแสง วงเงินงบประมาณ 499,904 บาท (สี่แสนเก้าหมื่นเก้าพันเก้าร้อยสี่บาทถ้วน) รวมภาษีมูลค่าเพิ่ม เพื่อนำเสนอขออนุมัติพร้อมรายงาน ขอซื้อขอจ้างต่อไป

จึงเรียนมาเพื่อโปรดพิจารณาอนุมัติให้ดำเนินการตามระเบียบและแจ้งส่วนที่เกี่ยวข้องต่อไป

๙๙๖

(นายกนกพล สังข์ศิริ)

พชง.7 ผกป.กฟส.ชุมแสง

รักษาการ ผผ.กป.กฟส.อ.ชสง.

ที่ น.3 ชสง.(กป.) ๓๗๘/2567

เรียน ผผ.กป. กฟส.ชุมแสง

-อนุมัติ

-ดำเนินการส่วนที่เกี่ยวข้องต่อไป

(นายทินกร ดาวัน)

ผจก.กฟส.ชุมแสง

หัวหน้าเจ้าหน้าที่

ร่างขอบเขตของงาน (Terms of Reference: TOR)  
งานก่อสร้างห้องน้ำภายนอกอาคาร ขนาด 2.75 ม.X7.25 ม. ที่ กฟส.ชุมแสงโดยวิธีเฉพาะเจาะจง

ด้วยการไฟฟ้าส่วนภูมิภาคสาขาชุมแสง มีความประสงค์จะดำเนินการก่อสร้างห้องน้ำภายนอกอาคาร ขนาด 2.75 ม.X7.25 ม. โดยวิธีเฉพาะเจาะจง จำนวน 1 รายการ ซึ่งเจ้าหน้าที่กำหนดร่างขอบเขตของงานหรือรายละเอียดกำหนดหลักเกณฑ์การพิจารณาคัดเลือกข้อเสนองานปรับปรุงพื้นที่ โดยมีรายละเอียดดังนี้

**1. ความเป็นมา**

การไฟฟ้าส่วนภูมิภาคจังหวัดสาขาชุมแสง จะดำเนินการปรับปรุงและสร้างสำนักงานใหม่ 2 ชั้น(ใหม่) ซึ่งจะต้องปรับปรุงพื้นที่เพื่อรองรับการเข้ามาใช้บริการของลูกค้าในสถานที่ชั่วคราว รวมถึงการห้องน้ำ(ชั่วคราว) ภายนอกอาคาร สำหรับรองรับการทำงานในช่วงระยะเวลาที่ก่อสร้างสำนักงาน 2 ชั้น(ใหม่) โดยงบประมาณ ภายในกรอบวงเงินงบประมาณที่ได้รับการจัดสรร

**2. วัตถุประสงค์**

เพื่อให้การปรับปรุงพื้นที่สำหรับการรองรับเข้ามาใช้บริการของลูกค้าในช่วงระหว่างที่ก่อสร้างอาคารสำนักงาน 2 ชั้น(ใหม่) เป็นไปด้วยความราบรื่นและสะดวกแก่ผู้มาใช้บริการ รวมถึงพนักงานและลูกจ้างในการให้บริการไม่ติดขัด

**3. คุณสมบัติของผู้ประสงค์จะเสนอราคา**

- 3.1 มีความสามารถตามกฎหมาย
- 3.2 ไม่เป็นบุคคลล้มละลาย
- 3.3 ไม่อยู่ระหว่างเลิกกิจการ
- 3.4 ไม่เป็นบุคคลซึ่งอยู่ระหว่างถูกระงับการยื่นข้อเสนอหรือทำสัญญากับหน่วยงานของรัฐไว้ชั่วคราว เนื่องจากเป็นผู้ที่ไม่ผ่านเกณฑ์การประเมินผลการปฏิบัติงานของผู้ประกอบการตามระเบียบที่รัฐมนตรีว่าการกระทรวงการคลังกำหนดตามที่ประกาศเผยแพร่ในระบบเครือข่ายสารสนเทศของกรมบัญชีกลาง
- 3.5 ไม่เป็นบุคคลซึ่งถูกระงับชื่อไว้ในบัญชีรายชื่อผู้ทำงานและได้แจ้งเวียนชื่อให้เป็นผู้ทำงานของหน่วยงานของรัฐในระบบเครือข่ายสารสนเทศของกรมบัญชีกลาง ซึ่งรวมถึงนิติบุคคลที่ผู้ทำงานเป็นหุ้นส่วนผู้จัดการ กรรมการผู้จัดการ ผู้บริหาร ผู้มีอำนาจในการดำเนินงานในกิจการของนิติบุคคลนั้นด้วย
- 3.6 มีคุณสมบัติและไม่มีลักษณะต้องห้ามตามที่คณะกรรมการนโยบายการจัดซื้อจัดจ้างและการบริหารพัสดุภาครัฐกำหนดในราชกิจจานุเบกษา
- 3.7 เป็นบุคคลธรรมดา หรือ นิติบุคคล ผู้มีอาชีพขายพัสดุ ดังกล่าว
- 3.8 ไม่เป็นผู้ได้รับเอกสิทธิ์หรือความคุ้มกัน ซึ่งอาจปฏิเสธไม่ยอมขึ้นศาลไทย เว้นแต่รัฐบาลของผู้ยื่นข้อเสนอได้มีคำสั่งให้สละเอกสิทธิ์และความคุ้มกันเช่นนั้น

#### 4. รายละเอียดหรือคุณลักษณะเฉพาะ

ก่อสร้างอาคารห้องน้ำ จำนวน 1 รายการ ตามแบบและแผนผังที่กำหนด

ที่	รายการ/รายละเอียด	จำนวน (SET)	ราคาต่อหน่วย (บาท)	วงเงินราคากลาง (รวมภาษีมูลค่าเพิ่ม)	เลขที่ผังบริเวณ
1	งานก่อสร้างห้องน้ำ(ชั่วคราว) ภายนอกอาคาร	1	467,200.00	32,704.00	ตามเอกสาร แนบ

#### 5. ระยะเวลาดำเนินการ

ให้แล้วเสร็จภายในเดือนพฤษภาคม ปีงบประมาณ 2567

#### 6. หลักเกณฑ์พิจารณาการเสนอราคา

- ใช้หลักเกณฑ์ราคาในการพิจารณาต่อรายการ
- กำหนดยื่นราคา 90 วัน นับตั้งแต่วันที่เสนอราคา

#### 7. ระยะเวลาส่งมอบพัสดุ และสถานที่ส่งมอบ

ส่งมอบงานดังกล่าวข้างต้น ภายในเดือนพฤษภาคม ปีงบประมาณ 2567

สถานที่ การไฟฟ้าส่วนภูมิภาคสาขาชุมแสง

#### 8. อัตราค่าปรับ

- อัตราค่าปรับกำหนดให้คิดในอัตราร้อยละ 0.20 ของราคาค่าสิ่งของที่ยังไม่ได้รับมอบต่อวัน

#### 9. การกำหนดระยะเวลารับประกันความชำรุดบกพร่อง

ผู้รับจ้างจะต้องรับประกันความชำรุดบกพร่องของงานจ้างเป็นเวลา 1 ปี นับถัดจากวันที่ ผู้จ้าง ได้รับมอบงานทั้งหมดไว้โดยถูกต้องครบถ้วนตามสัญญา โดยภายในกำหนดระยะเวลาดังกล่าวหากงานจ้างตามสัญญานี้เกิดชำรุดบกพร่องหรือขัดข้อง อันเนื่องมาจากการใช้งานตามปกติ ผู้รับจ้างจะต้องจัดการซ่อมแซมหรือแก้ไขให้อยู่ในสภาพที่ใช้การได้ดีดังเดิมภายใน 30 วัน นับถัดจากวันที่ได้รับแจ้งจากผู้จ้าง โดยไม่คิดค่าใช้จ่ายใดๆ ทั้งสิ้น

#### 10. วงเงินในการดำเนินการ

วงเงินดำเนินการ 467,200.00 บาท ภาษีมูลค่าเพิ่ม 7% เป็นเงิน 32,704.00 บาท รวมเป็นเงินทั้งสิ้น 499,904.00 บาท (สี่แสนเก้าหมื่นเก้าพันเก้าร้อยสี่บาทถ้วน)

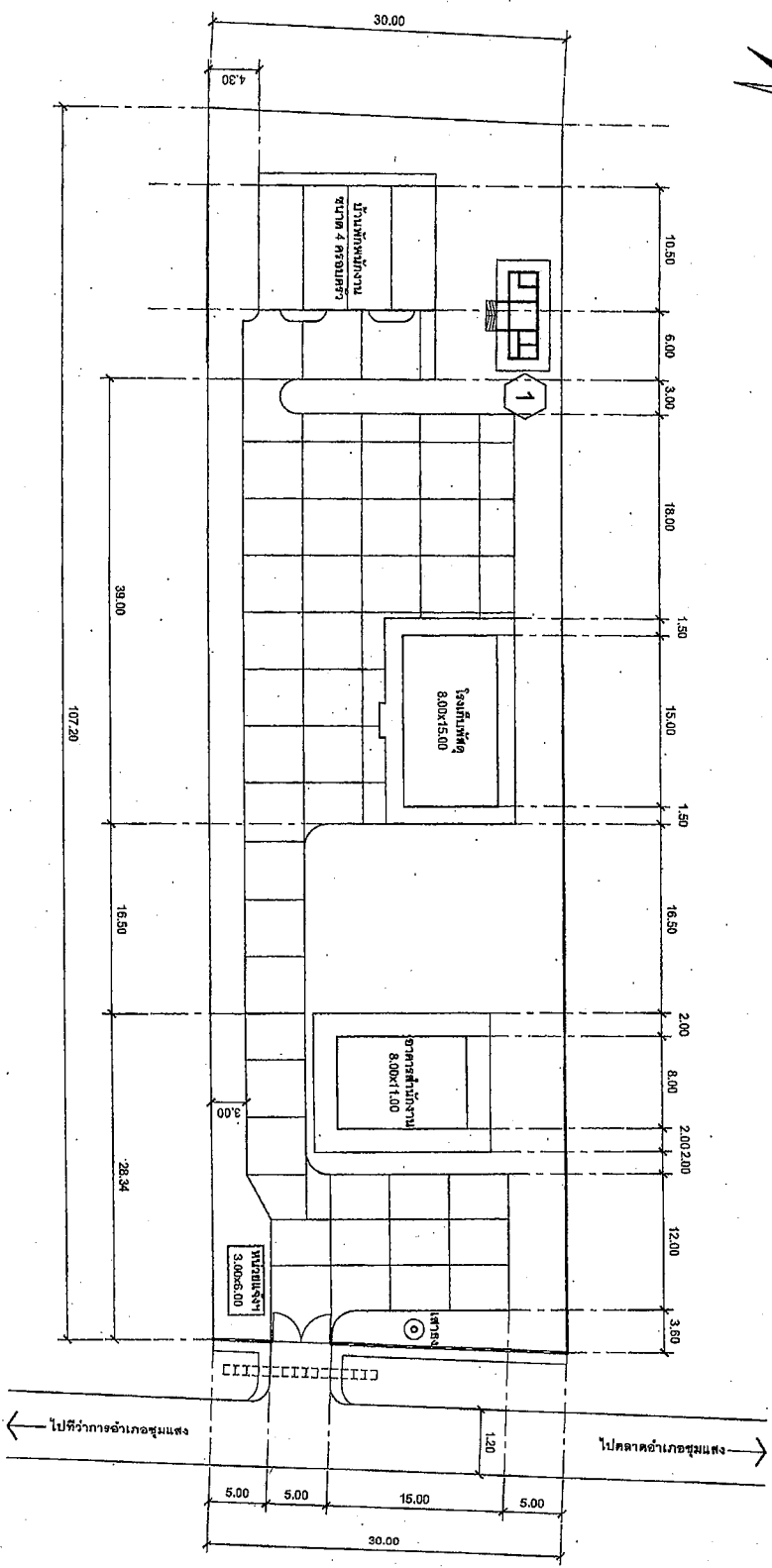
#### 11. ผู้รับผิดชอบโครงการ

นายกฤติเดช ณรงค์น้อย พงช.5 ผกบ.กพส.ชสง.

แผนกก่อสร้างและปฏิบัติการระบบไฟฟ้า

การไฟฟ้าส่วนภูมิภาคสาขาชุมแสง

โทรศัพท์ 056-282-126



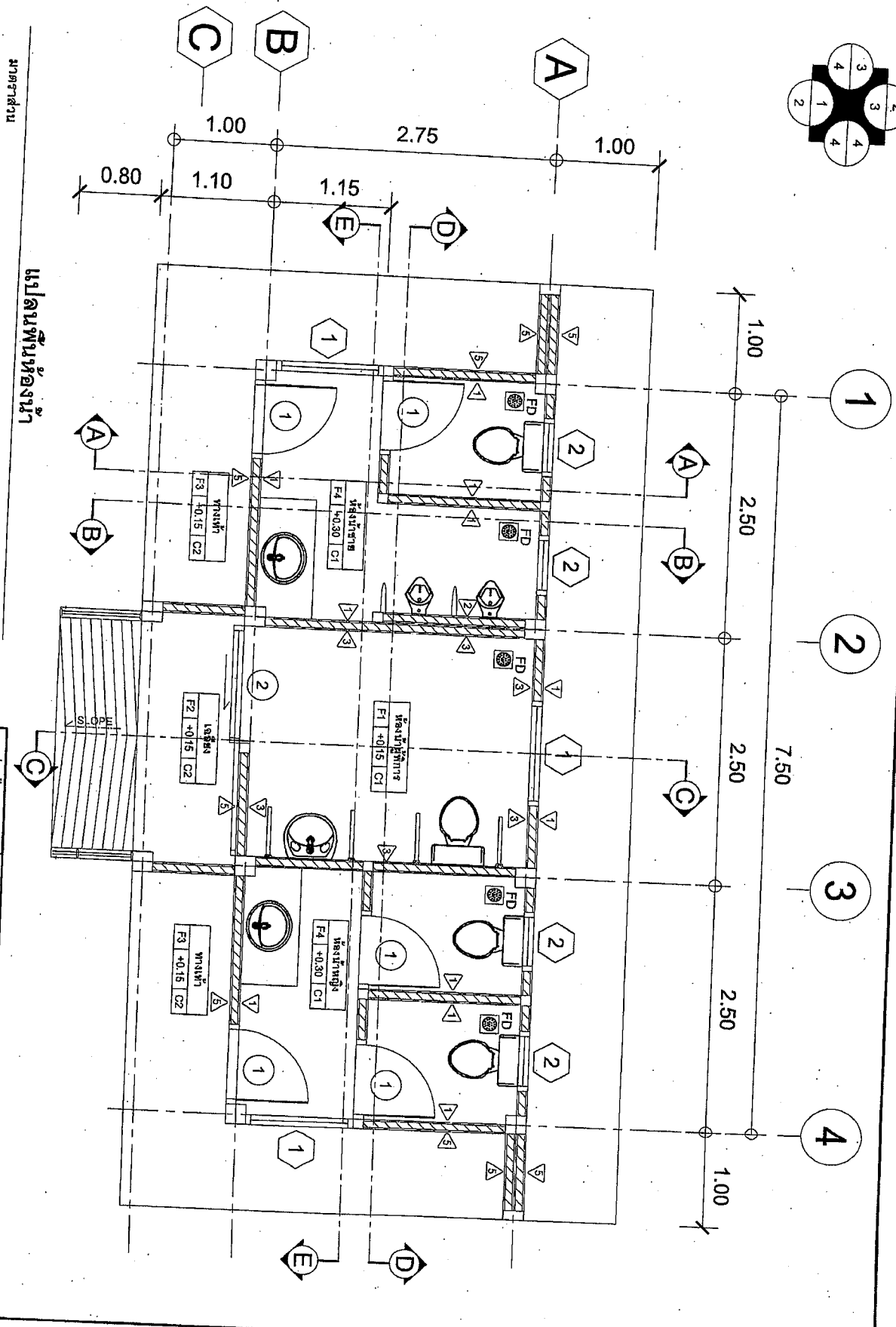
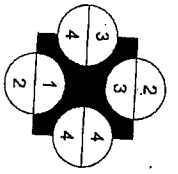
ผังบริเวณก่อสร้างห้องนํ้าภายในอาคาร ๓ ชั้น ที่ กฟผ. อ.ชุมแพสง  
ขนาดที่ดิน

1 : 500

รายการก่อสร้าง  
1. ก่อสร้างห้องนํ้าภายในอาคาร ขนาด 7.50 ม. x 2.50 ม. ตามแบบที่ พท34-44/81072 จำนวน 1 หลัง

กรมการช่างเทคนิค และช่างเทคนิค ชื่อ..... ตำแหน่ง.....	การไฟฟ้าส่วนภูมิภาค ชื่อ..... ตำแหน่ง.....	บริษัท..... ชื่อ..... ตำแหน่ง.....	ชื่อ..... ตำแหน่ง.....
--	--	--	---------------------------





ขนาดส่วน

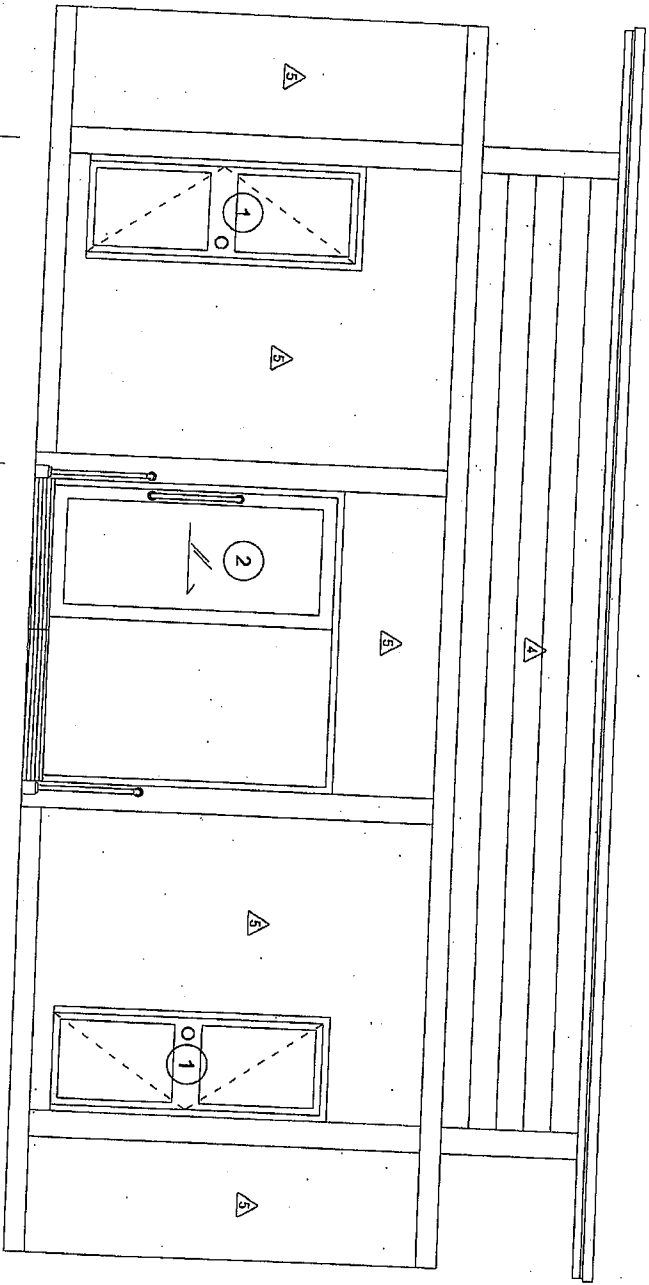
แปลนพื้นที่ห้องงา

1:50

วิศวกรผู้ควบคุมการก่อสร้าง (Signature) วิศวกร กฤษ (กฤษ)	วิศวกรผู้ควบคุมการก่อสร้าง (Signature) วิศวกร กฤษ (กฤษ)
งานก่อสร้างห้องงาภายในอาคารพาณิชย์ 2.75x7.50 แปลนพื้นที่ห้องงา	วิศวกรผู้ควบคุมการก่อสร้าง (Signature) วิศวกร กฤษ (กฤษ)
วิศวกรผู้ควบคุมการก่อสร้าง (Signature) วิศวกร กฤษ (กฤษ)	วิศวกรผู้ควบคุมการก่อสร้าง (Signature) วิศวกร กฤษ (กฤษ)

การไฟฟ้าส่วนภูมิภาค

วันที่ 2 สิงหาคม 27

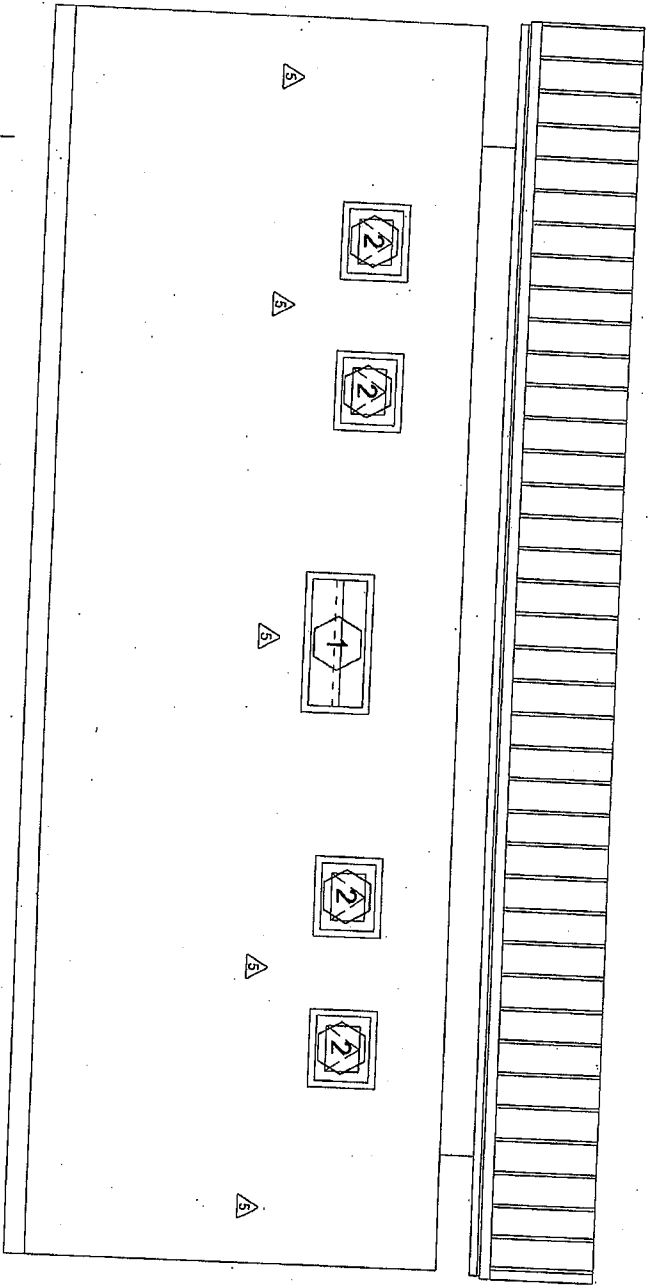


ขนาดห้อง

รูปด้าน 1

1:50

วิทยาลัยสารพัดช่าง วิทยาลัย กทม.3 (สมุทร) วิทยาลัยช่างเทคนิค	การไฟฟ้าส่วนภูมิภาค งานก่อสร้างห้องนั่งเล่นอาคารเรียนต.275X7.50 วิทยาลัย กทม.3	5 ธันวาคม 2561 150 003.3.00000027
--	--	---



รูปถ่าย 2

ประตูบาน

1:50

วิศวกร วิชาช่าง วิชาช่าง วิชาช่าง	วิศวกร วิชาช่าง วิชาช่าง วิชาช่าง	วิศวกร วิชาช่าง วิชาช่าง วิชาช่าง	วิศวกร วิชาช่าง วิชาช่าง วิชาช่าง
วิศวกร วิชาช่าง วิชาช่าง วิชาช่าง	วิศวกร วิชาช่าง วิชาช่าง วิชาช่าง	วิศวกร วิชาช่าง วิชาช่าง วิชาช่าง	วิศวกร วิชาช่าง วิชาช่าง วิชาช่าง
วิศวกร วิชาช่าง วิชาช่าง วิชาช่าง	วิศวกร วิชาช่าง วิชาช่าง วิชาช่าง	วิศวกร วิชาช่าง วิชาช่าง วิชาช่าง	วิศวกร วิชาช่าง วิชาช่าง วิชาช่าง
วิศวกร วิชาช่าง วิชาช่าง วิชาช่าง	วิศวกร วิชาช่าง วิชาช่าง วิชาช่าง	วิศวกร วิชาช่าง วิชาช่าง วิชาช่าง	วิศวกร วิชาช่าง วิชาช่าง วิชาช่าง

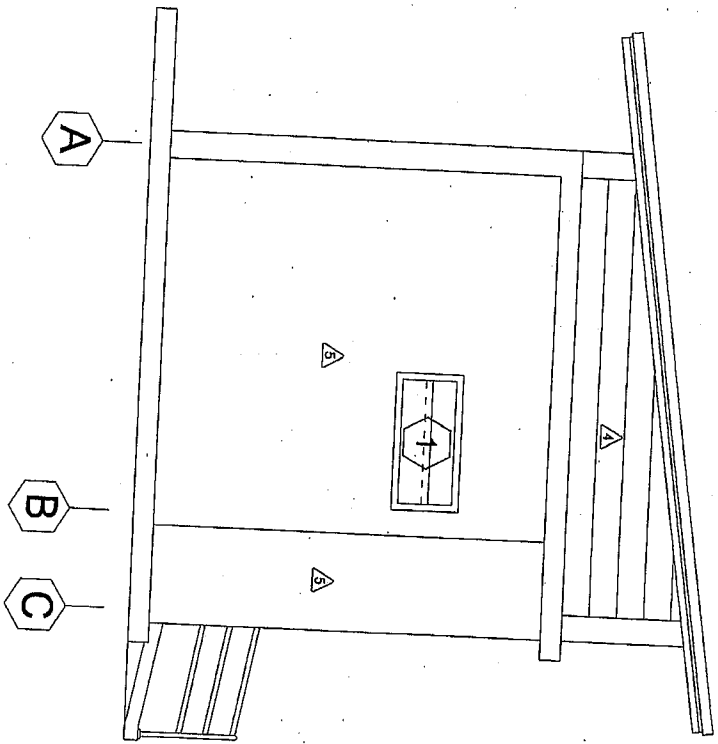
การไฟฟ้าส่วนภูมิภาค

งานก่อสร้างห้องนั่งเล่นอาคารอเนกประสงค์ 2.75x7.50

รูปถ่าย 2

จำนวน 1:50  
 หมายเลข 2024/461022  
 วันที่ 4 สิงหาคม 27

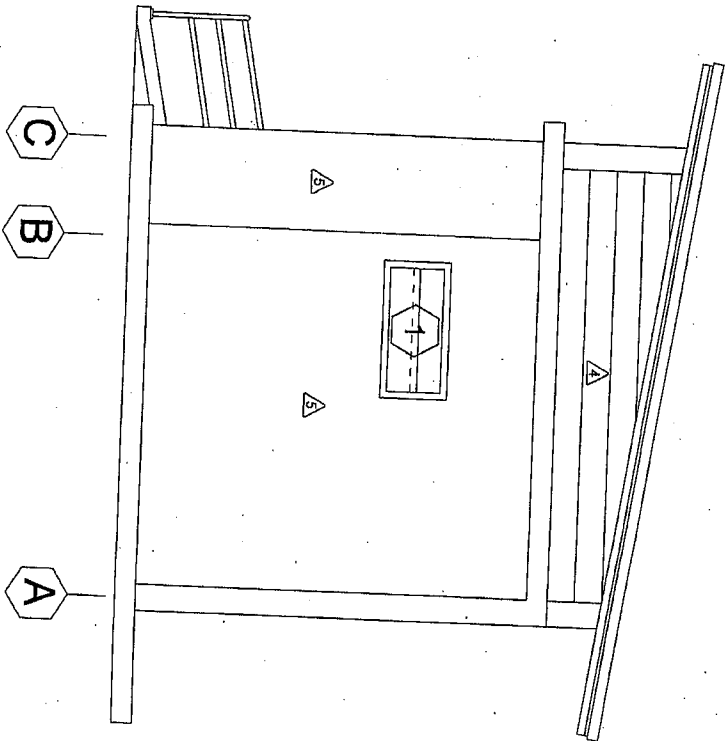




รูปด้าน 3

มาตราส่วน

1:50



รูปด้าน 4

มาตราส่วน

1:50

โครงการสร้างและบริหาร โครงการ กพ.3 (ฉบับ 3)	การไฟฟ้าส่วนภูมิภาค	เลขที่ร่าง - 10002301
ชื่อภาพ ตัวอักษร	งานก่อสร้างห้องนั่งพักผ่อนอาคารเรียน 102.75X7.50	ขนาดแผ่น - 150
ผู้จัดทำแบบ	ช่าง รูปด้าน 3 รูปด้าน 4	หมายเลข - 2834-441072
		หน้า 5. หน้ารวม 27

เครื่องใช้ที่ม ขวดหนักกว้าง 20 ซม. หน้า 8 มม.  
หรือแบบอื่นที่ม เครื่อง และแผ่นกระเบื้องเคลือบ  
(Eave Flashing) หน้าไม่ต่ำกว่า 0.35 มม. เหล็กชนิดเทา

ฝ้าเพดาน ไม้สังกะสีที่ถักขึ้น หน้า 9.0 มม.  
โครงสร้างเหล็กชุบสังกะสี จากบริษัทศรีเทพทรี

▽ ระดับฝ้า คสล. +4.10

▽ ระดับกันสาด คสล. +3.55

▽ ระดับกันสาด คสล. +3.20

▽ ระดับฝ้าเพดานห้องนั่งเล่น-หญิง +2.70

▽ ระดับฝ้าเพดานห้องน้ำผู้พิการ +2.55

ห้องกันสาด คสล. จากบริษัทศรีเทพทรี

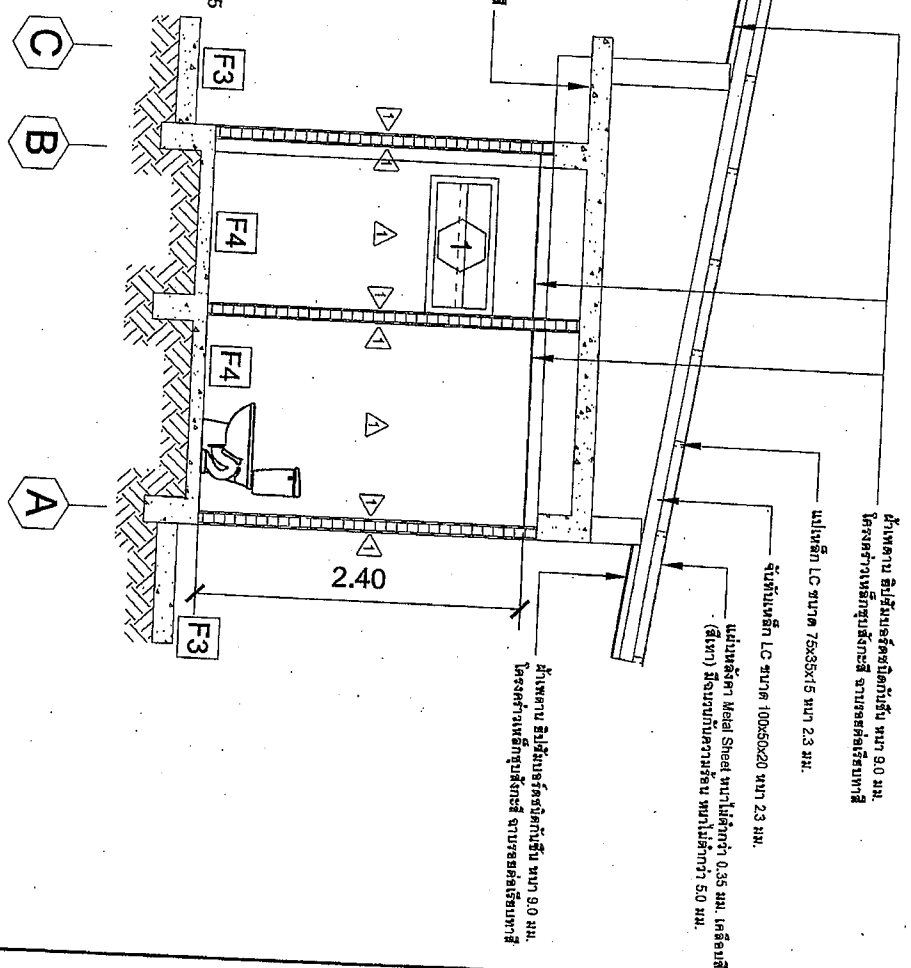
▽ ระดับพื้นห้องนั่งเล่น-หญิง +0.30

▽ ระดับพื้น คสล. รอบตัวห้องน้ำผู้พิการ +0.15

มาตราส่วน

รูปตัด A-A

1:50



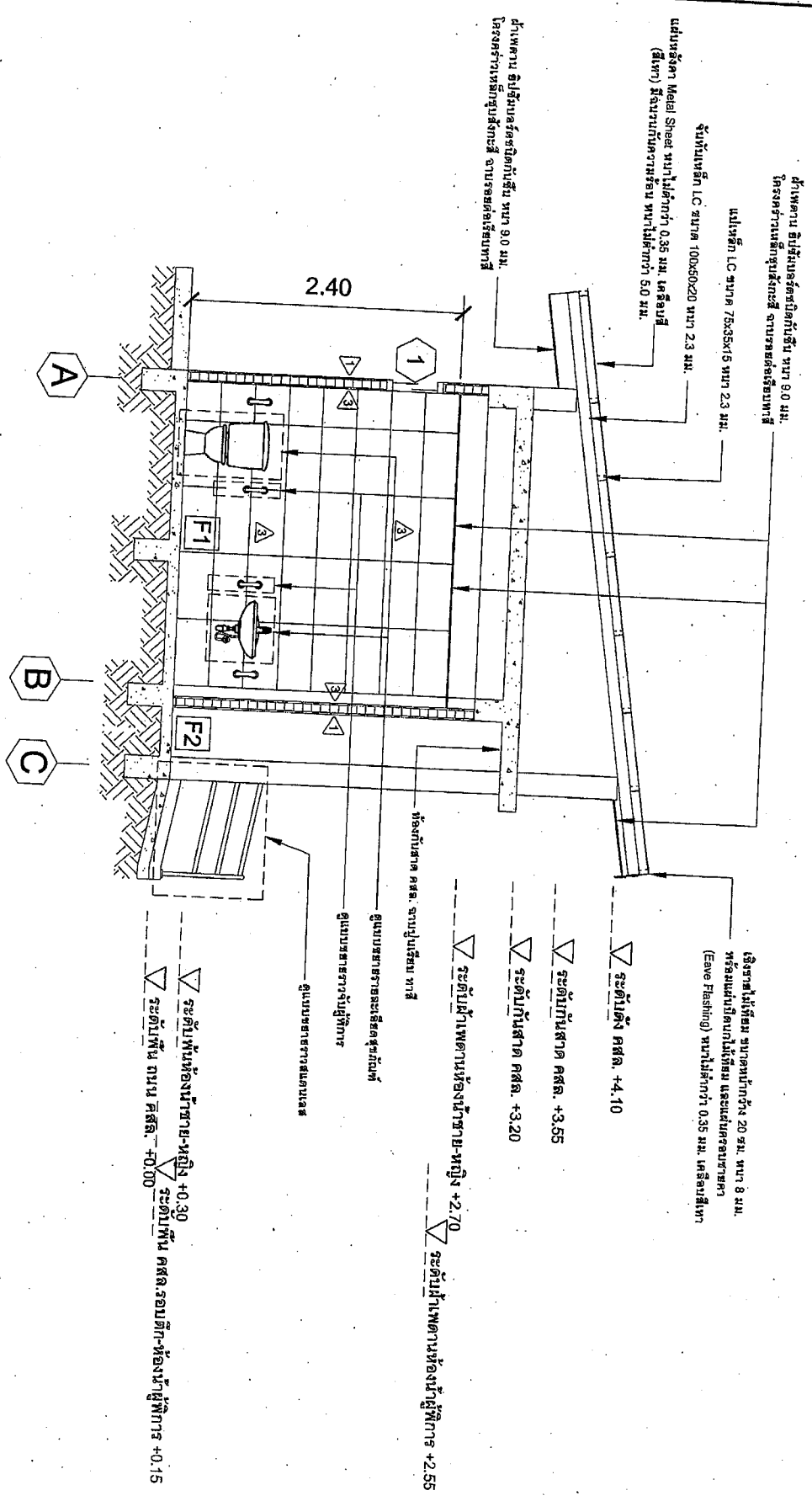
วิศวกร 10-08-2561 1350 0132446002 27	10-08-2561 1350 0132446002 27	10-08-2561 1350 0132446002 27	10-08-2561 1350 0132446002 27
--	--	--	--



ภาคส่วน

รูปตัด C-C

1:50



ฝ้าเพดาน ผนังรับน้ำหนักชนิดคอนกรีต หนา 90 มม.  
โครงสร้างผนังภายนอกฉาบเรียบหนา 50 มม.

ผนังเหล็ก LC ขนาด 75x55x15 มม. 2.3 มม.

จันทันเหล็ก LC ขนาด 100x50x20 มม. 2.3 มม.

แผ่นโครง Metal Sheet หนา 1 มม. กว้าง 0.35 มม. เหล็กเส้น (เส้นทแยง) หนา 8 มม. ระยะห่าง 50 มม.

ฝ้าเพดาน ผนังรับน้ำหนักชนิดคอนกรีต หนา 90 มม.  
โครงสร้างผนังภายนอกฉาบเรียบหนา 50 มม.

เหล็กเส้นขนาด 8 มม. หนา 8 มม.  
หรือขนาดอื่นตามข้อกำหนด และฉาบเรียบภายนอก  
(Eave Flashing) หนา 0.35 มม. เหล็กเส้นทแยง

▽ ระดับคั้ง คสล. +4.10

▽ ระดับกันสาด คสล. +3.55

▽ ระดับกันสาด คสล. +3.20

▽ ระดับฝ้าเพดานห้องน้ำชาย-หญิง +2.70

▽ ระดับฝ้าเพดานห้องน้ำผู้พิการ +2.55

ห้องเก็บของ คสล. งานปูกระเบื้อง

ดูแบบรายละเอียดผนัง

ดูแบบรายละเอียดฝ้า

ดูแบบรายละเอียดผนัง

▽ ระดับพื้นห้องน้ำชาย-หญิง +0.30

▽ ระดับพื้น ถนน คสล. +0.00

▽ ระดับพื้น คสล. รอบคั้ง-ห้องน้ำผู้พิการ +0.15

<p>โครงการสร้างและบริหาร โครงการ กทม.3 (กทม.)</p>	<p>การไฟฟ้าส่วนภูมิภาค</p>	<p>เลขที่รับ 159</p>
<p>ผู้รับเหมา บริษัท</p>	<p>งานก่อสร้างห้องน้ำชายและอาคารขนาด 2.75x7.50</p>	<p>หมายเลข 2534-4463072</p>
<p>รูปตัด C-C</p>	<p>หน้า 8 จากจำนวน 27</p>	

ผนังฉาบ Metal Sheet ขนาดไม้ดำ 0.35 มม. เคลือบสี  
(สีเทา) หนาผนังฉาบพร้อม หนาไม้ดำ 5.0 มม.

ฝ้าระแนงไม้เทียม ขนาดหน้ากว้าง 20 มม. หนา 8 มม.  
พร้อมแผ่นปิดกั้นไม้เทียม และแผ่นครอบรอยร้าว  
(Eave Flashing) หนาไม้ดำ 0.35 มม. เคลือบสีเทา

ฝ้าระแนงไม้เทียม ขนาดหน้ากว้าง 20 มม. หนา 8 มม.  
พร้อมแผ่นปิดกั้นไม้เทียม และแผ่นครอบรอยร้าว  
(Eave Flashing) หนาไม้ดำ 0.35 มม. เคลือบสีเทา

แผ่นเหล็ก LC ขนาด 75x35x15 หนา 2.3 มม.

แผ่นเหล็ก LC ขนาด 75x35x15 หนา 2.3 มม.

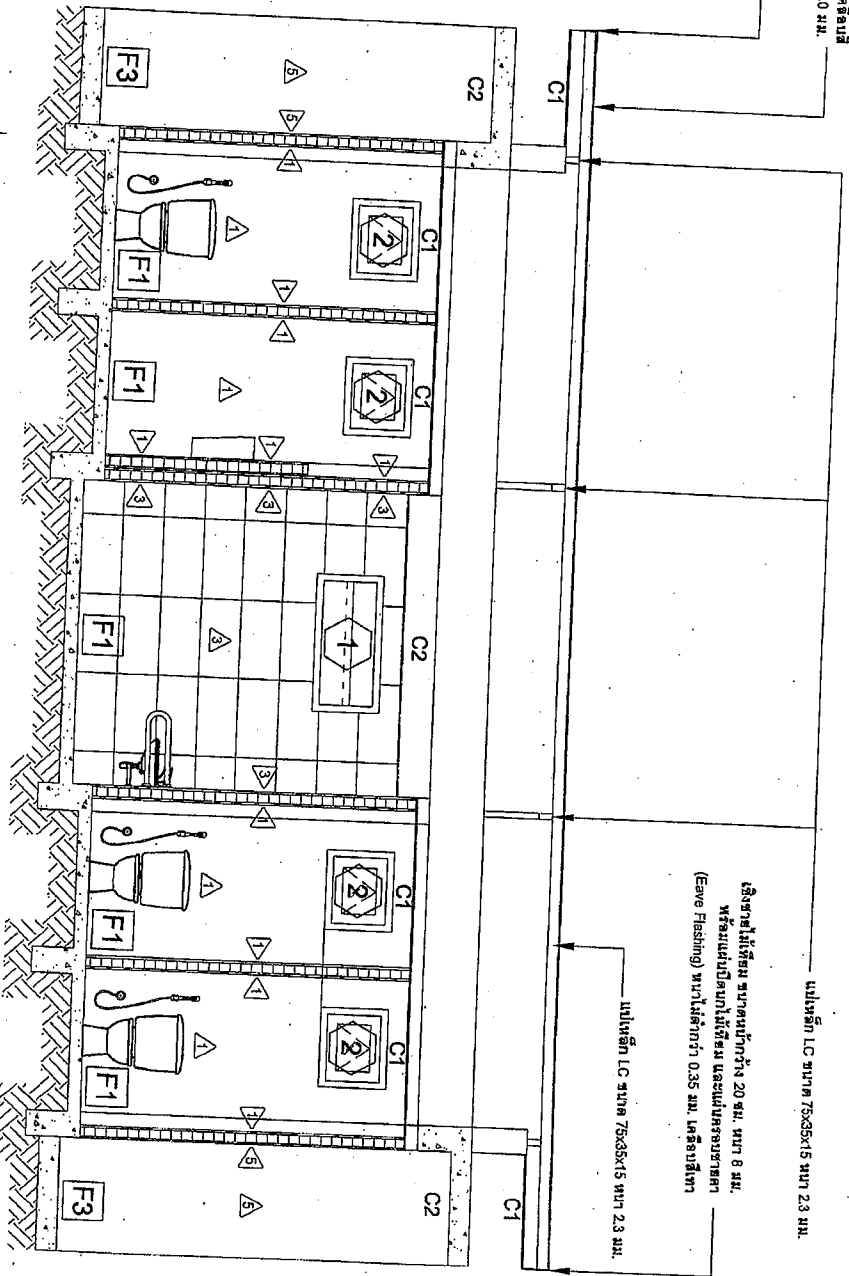
▽ ระดับตั้ง คสล. +4.10

▽ ระดับทับกันสาด คสล. +3.55

▽ ระดับทับกันสาด คสล. +3.20

▽ ระดับฝ้าเพดานห้องน้ำชาย-หญิง +2.70

▽ ระดับพื้นห้องน้ำชาย-หญิง +0.30  
▽ ระดับพื้น ผนัง คสล. +0.00



ขนาดจริง

รูปตัด D-D

1:50

วิศวกรผู้ควบคุมการ ก่อสร้าง (อนุมัติ) อนุมัติ	วิศวกรผู้ควบคุมการ ก่อสร้าง (อนุมัติ) อนุมัติ	วิศวกรผู้ควบคุมการ ก่อสร้าง (อนุมัติ) อนุมัติ	วิศวกรผู้ควบคุมการ ก่อสร้าง (อนุมัติ) อนุมัติ
วิศวกรผู้ควบคุมการ ก่อสร้าง (อนุมัติ) อนุมัติ	วิศวกรผู้ควบคุมการ ก่อสร้าง (อนุมัติ) อนุมัติ	วิศวกรผู้ควบคุมการ ก่อสร้าง (อนุมัติ) อนุมัติ	วิศวกรผู้ควบคุมการ ก่อสร้าง (อนุมัติ) อนุมัติ
วิศวกรผู้ควบคุมการ ก่อสร้าง (อนุมัติ) อนุมัติ	วิศวกรผู้ควบคุมการ ก่อสร้าง (อนุมัติ) อนุมัติ	วิศวกรผู้ควบคุมการ ก่อสร้าง (อนุมัติ) อนุมัติ	วิศวกรผู้ควบคุมการ ก่อสร้าง (อนุมัติ) อนุมัติ
วิศวกรผู้ควบคุมการ ก่อสร้าง (อนุมัติ) อนุมัติ	วิศวกรผู้ควบคุมการ ก่อสร้าง (อนุมัติ) อนุมัติ	วิศวกรผู้ควบคุมการ ก่อสร้าง (อนุมัติ) อนุมัติ	วิศวกรผู้ควบคุมการ ก่อสร้าง (อนุมัติ) อนุมัติ

เครื่องใช้โลหะ ขนาดปากกว้าง 20 มม. ทนไฟ 8 มม.  
พร้อมแผ่นปิดกั้นไฟพร้อม และแผ่นครอบขอบตา  
(Eave Flashing) ทนไฟได้กว่า 0.35 มม. เคลือบสีเทา

แผ่นเหล็ก Metal Sheet ทนไฟได้กว่า 0.35 มม. เคลือบสี  
(สีเทา) ครอบคลุมกับเสาทั้งหมด ทนไฟได้กว่า 5.0 มม.

▽ ระดับดาดฟ้า คสล. +4.10

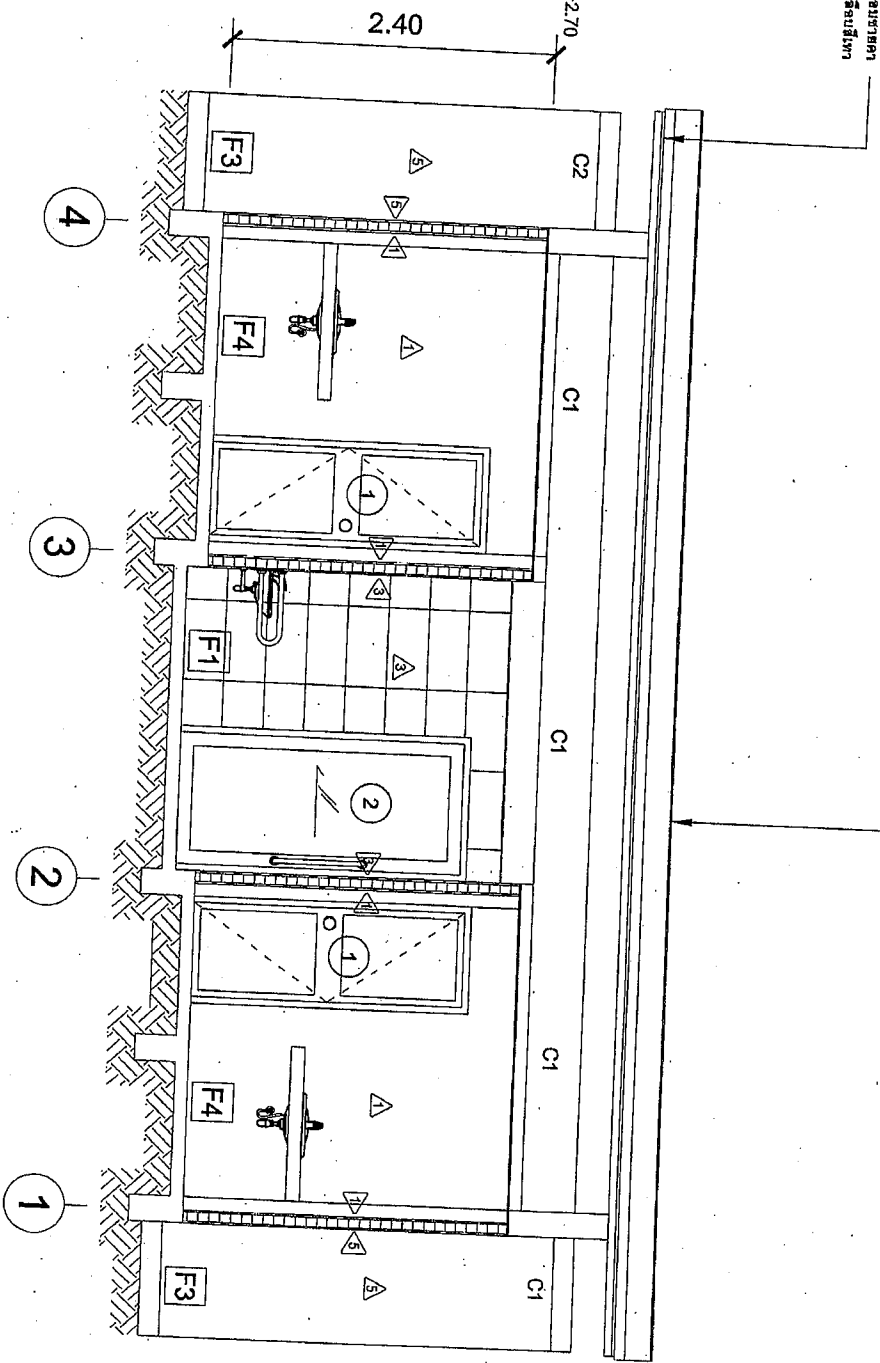
▽ ระดับกันสาด คสล. +3.55

▽ ระดับกันสาด คสล. +3.20

▽ ระดับฝ้าเพดานห้องนั่งเล่น-หญิง +2.70

▽ ระดับพื้นห้องนั่งเล่น-หญิง +0.30

▽ ระดับพื้น ถนน คสล. +0.00

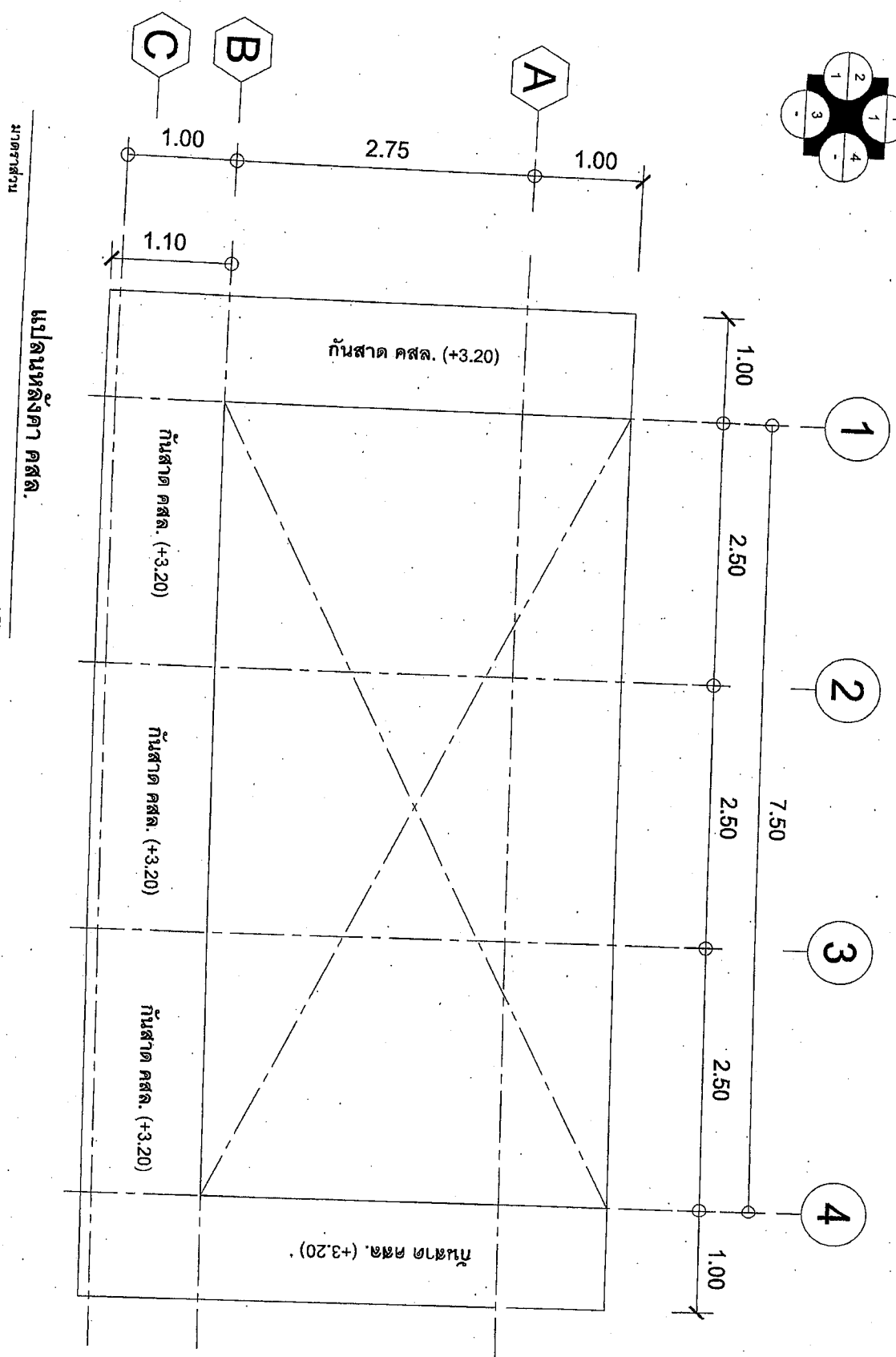
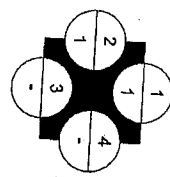


รูปตัด E-E

1:50

มาตรฐาน

โครงการสร้างและปรับปรุง โครงการ กทม.3 (พิมพ์)	การไฟฟ้าส่วนภูมิภาค	เลขที่... 10002381
วันที่... 27	งานก่อสร้างห้องนั่งเล่นอาคารทรงหน้า 75X7.50	มาตรฐาน 159
ผู้จัดทำแบบ	รูปตัด E-E	หมายเลข 2NS4-446102
		วันที่ 10 มกราคม 27

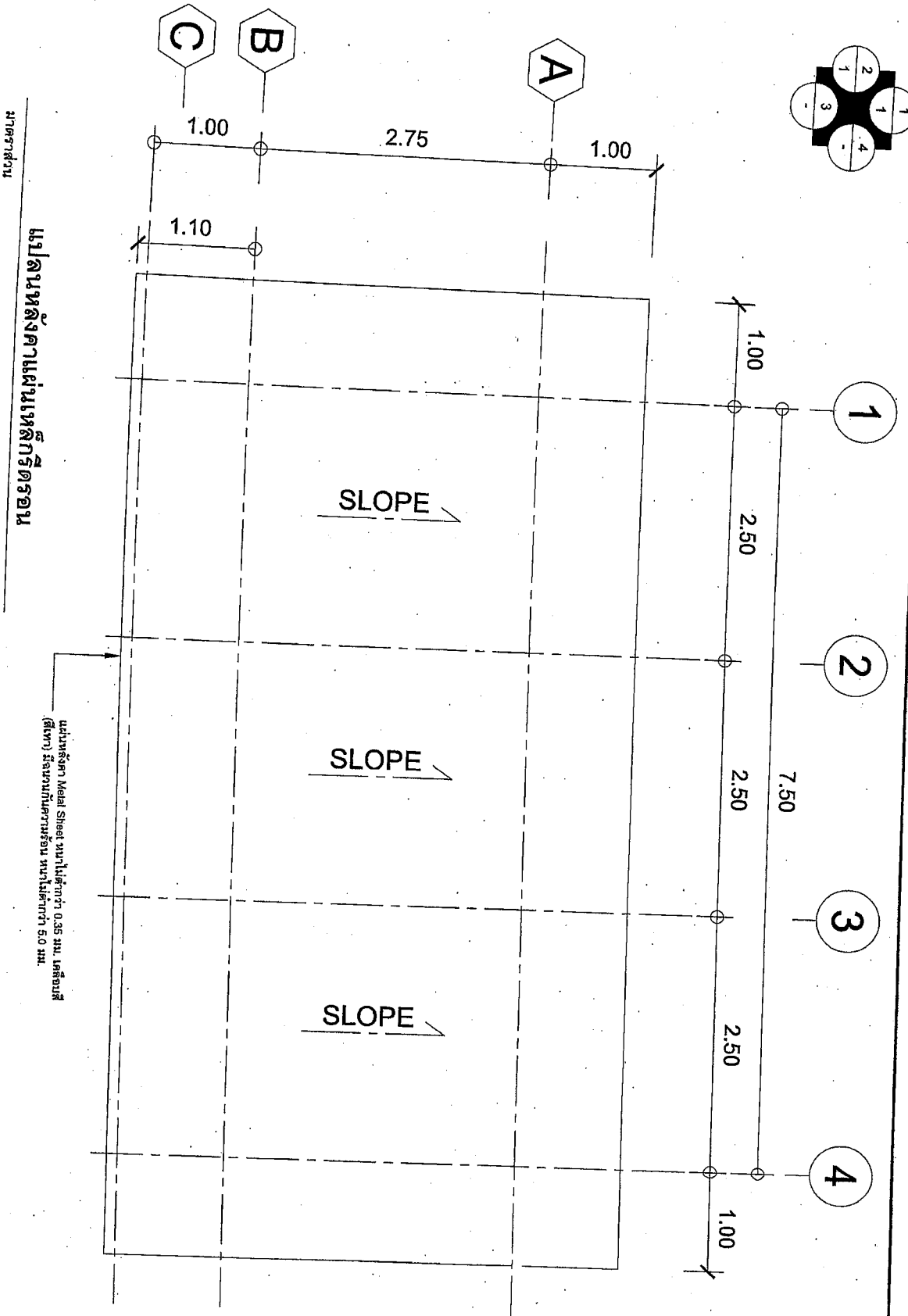
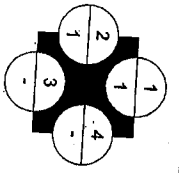


มาตราส่วน

แปลนหลังคา คสล.

1:50

กองก่อสร้างและบริหาร โครงการ ถนน 3 (เขตคู)	การไฟฟ้าส่วนภูมิภาค	เริ่มวันที่ 10/05/2561
หัวหน้าแผนก	งานก่อสร้างห้องนั่งเ้าภายในอาคารขนาด 2.75x7.50	สถาปนิก 1:50
แมสค	แปลนหลังคา คสล.	หมายเลข: DRSA.AA.022
		วันที่ 11/05/2561 22



มาตราส่วน

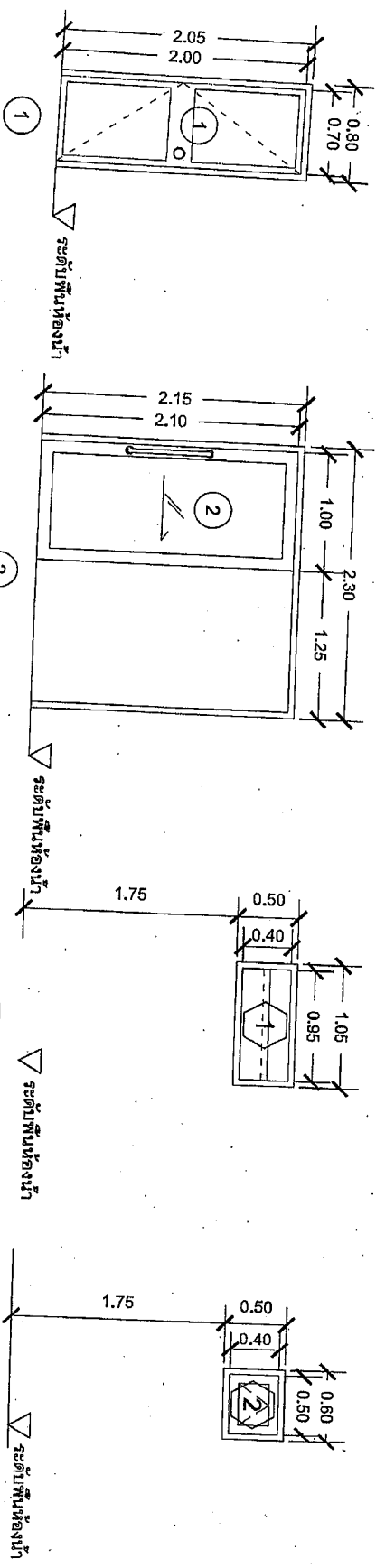
แปลนหลังคาแผ่นเหล็กซีดรอทอน

1:50

แผ่นเหล็ก Metal Sheet ขนาดหน้ากว้าง 0.35 มม. เกล็ดผิว (สีเทา) สลักขอบกันความร้อน หน้าในกว้าง 5.0 มม.

โครงการ/หน่วยงาน	โครงการสร้างระบบบริหาร	ชื่อผู้รับจ้าง	1008-2881
วิศวกร/ช่างเทคนิค	วิศวกร กษ.3 (เอกวุฒิ)	ขนาดหน้า	1:50
ผู้เขียนแบบ	งานก่อสร้างห้องปฏิบัติการ	หมายเลข	PN5446002
	แปลนหลังคาแผ่นเหล็กซีดรอทอน	หน้า 12 ของจำนวน 27	





รายการประกอบแบบ ประตู - หน้าต่าง

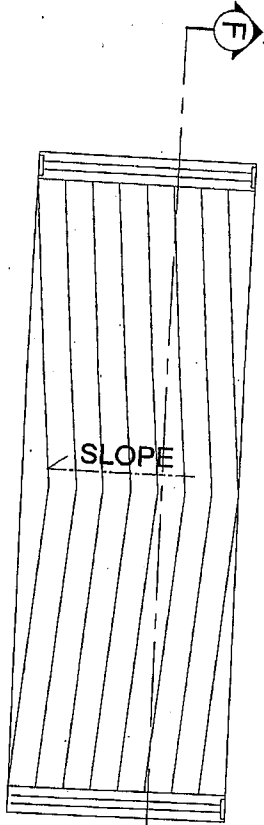
ลำดับ	ลักษณะงาน	ขนาด	กรอบบาน	ลูกบิด	สีผง	อุปกรณ์ประกอบบาน				หมายเหตุ
						บานพับ/บานเลื่อน	มือจับ-ลูกบิด	กรอบ	Door Stop/door Closer	
1	ประตูบานเหล็ก	ขนาดสูง 2'x3'	UPVC สีขาว	ไม้-สี	ไม้	บานพับ/บานเลื่อน	มือจับ-ลูกบิด	กรอบ	Door Stop/door Closer	มีจุด
2	ประตูบานเหล็กอลูมิเนียม	สูงตามแบบสถาปัตย์	อลูมิเนียมสีดำ	อลูมิเนียมสีดำ	ไม่มี	อลูมิเนียม 3"x4"xหนา 3 มม.	หน้าต่างพลาสติกบานพับ	Stainless 3"	ไม่มี	ไม่มี
	ลักษณะบาน	บาน	กรอบบาน	ลูกบิด	สีผง	บานพับ/บานเลื่อน	มือจับ-ลูกบิด	กรอบ	Door Stop/door Closer	มีจุด
1	หน้าต่างระแนงเหล็ก	สูงตามแบบสถาปัตย์	อลูมิเนียมสีดำ	อลูมิเนียมสีดำ	ไม่มี	บานพับ/บานเลื่อน	มือจับ-ลูกบิด	กรอบ	Door Stop/door Closer	มีจุด
2	หน้าต่างระแนงเหล็ก	สูงตามแบบสถาปัตย์	อลูมิเนียมสีดำ	อลูมิเนียมสีดำ	ไม่มี	บานพับ/บานเลื่อน	มือจับ-ลูกบิด	กรอบ	Door Stop/door Closer	มีจุด

มาตรฐาน

แบบขยายประตู-หน้าต่างต่าง

1:50

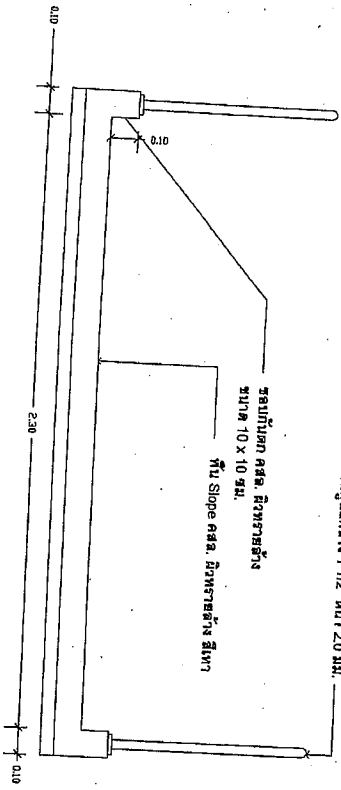
กรมก่อสร้างและบริหาร โครงสร้าง ด่วน 3 (สามัญ)	การไฟฟ้าส่วนภูมิภาค	เลขที่รับ... 100-2861
ชื่อ... (ลายเซ็น)	งานก่อสร้างห้องนั่งเ้าภายในอาคารพนา 275X7.50	เลขที่รับ... 180
ตำแหน่ง... (ลายเซ็น)	แบบขยายประตู-หน้าต่าง	เลขที่รับ... PND-441012
วันที่รับ... 27		วันที่รับ... 27



มาตรฐาน

**แบบขยายทางลาด**

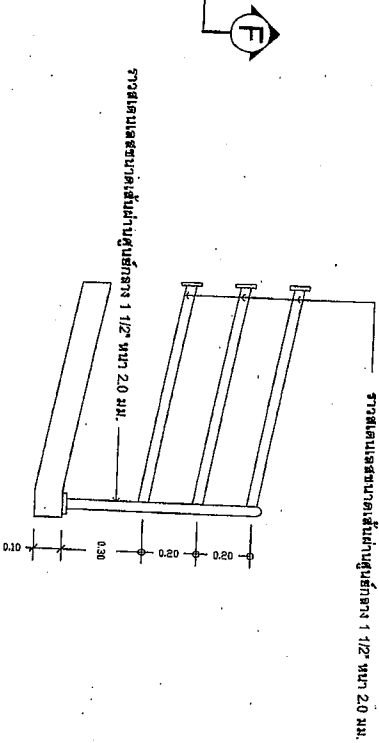
1:25



มาตรฐาน

**รูปตัด F-F**

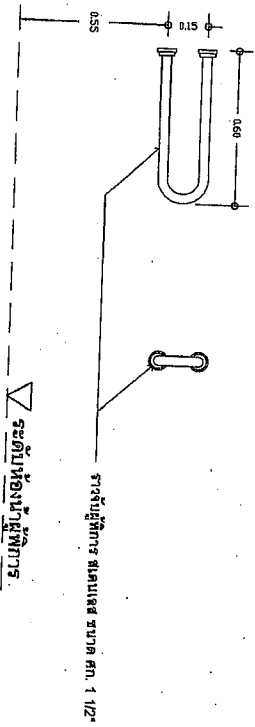
1:25



มาตรฐาน

**แบบขยายราวตั้งแนบเตส**

1:25



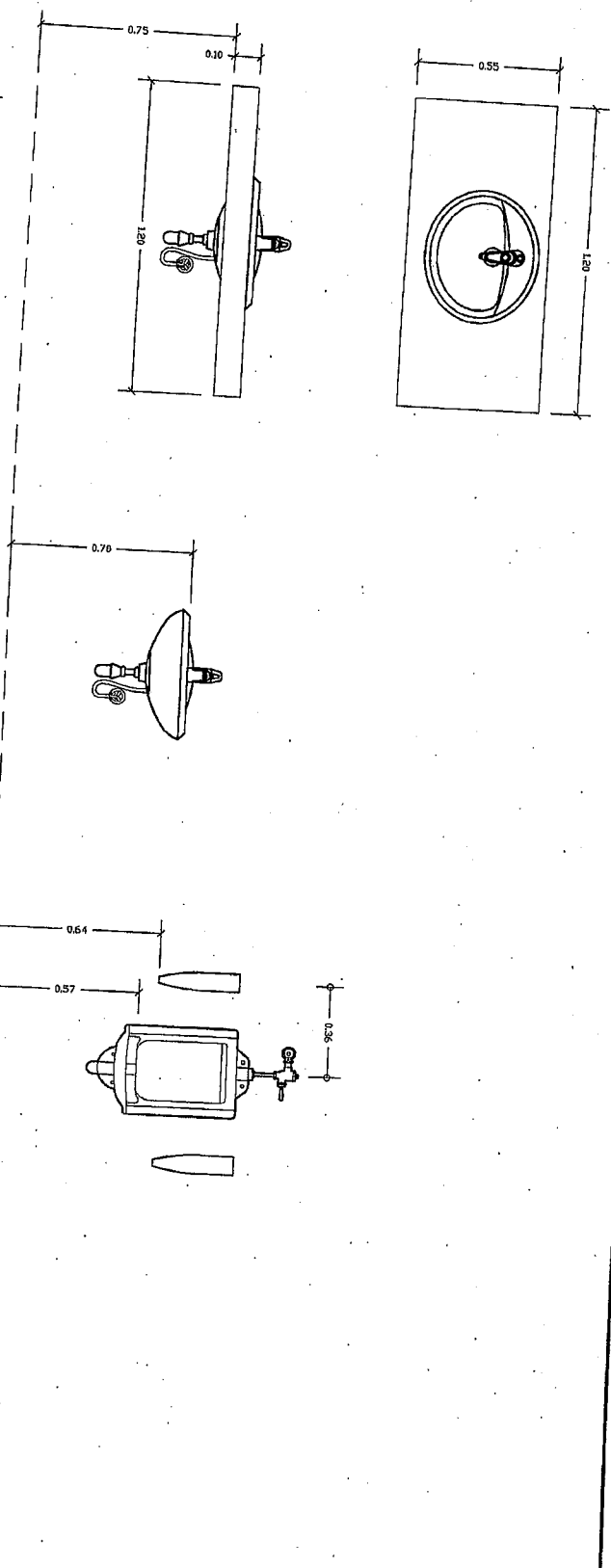
มาตรฐาน

**แบบขยายราวตั้งผู้พิการ**

1:25

กองส่งเสริมและบริหาร โครงการ กทม.3 (เขตผู้)	<b>การไฟฟ้าส่วนภูมิภาค</b>	1. 10662581- 2. 125 3. P334446022
วิศวกร วัฒนวิทย์	งานก่อสร้างห้องนั่งเอนอกอาคารขนาด 275X7.50 ผนังระบอบคสล. ลีวายรัง	1. 14 2. 22

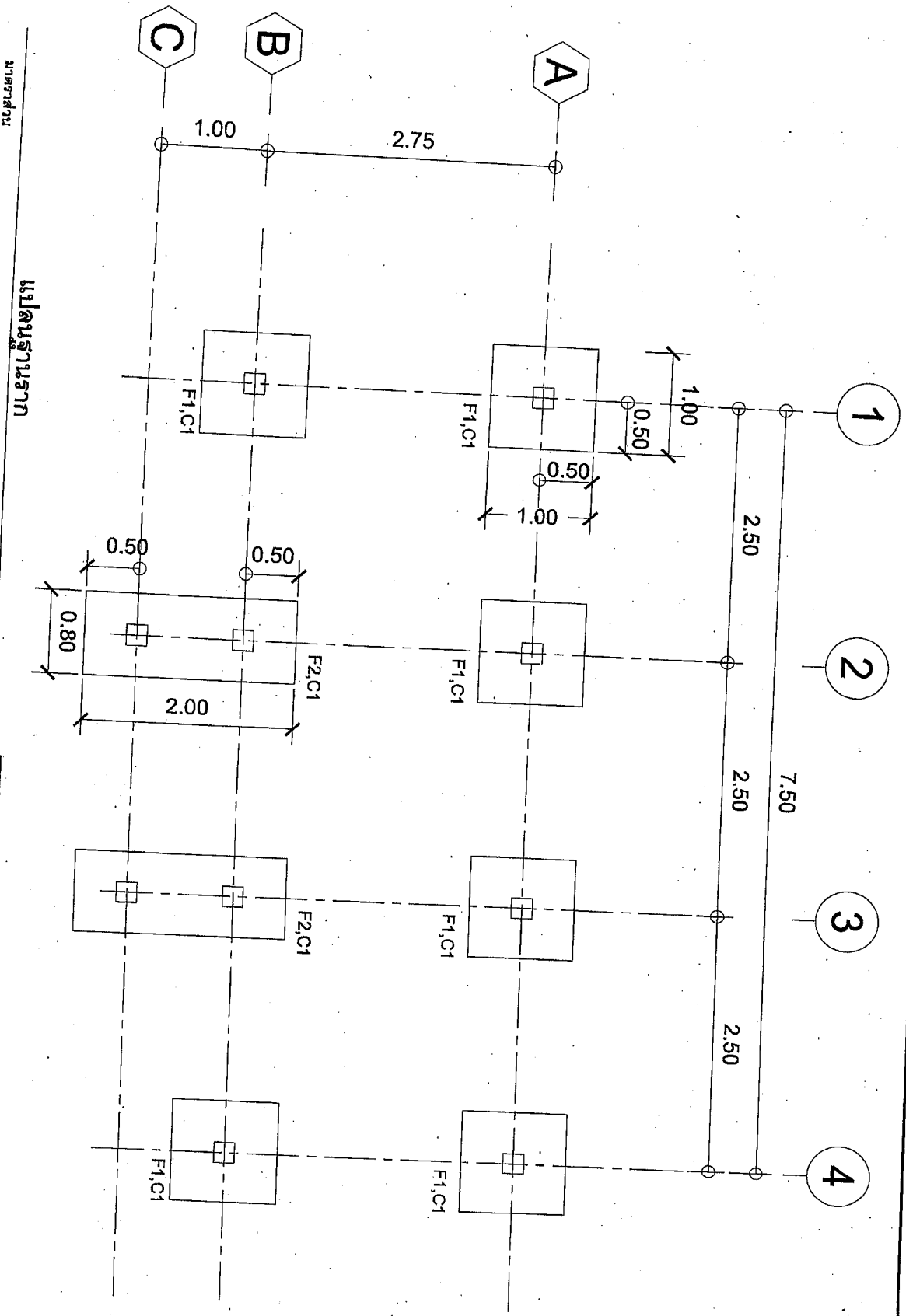
รายละเอียดตู้ชักน้ำ



- 1.) อ่างล้างหน้า ชนิดฝังครึ่งเคาน์เตอร์ พร้อมตะแกรง COTTO รุ่น CO240 JULIA หรือ AMERICAN STANDARD รุ่น TF-0518 T หรือ KOHLER รุ่น K-17562 หรือเทียบเท่า
- 2.) โถชักน้ำแบบผนังชักน้ำ พร้อมฝาปิดและอุปกรณ์ให้ใช้ผลิตภัณฑ์ของ COTTO รุ่น C1371-WH หรือ AMERICAN STANDARD รุ่น TF-2894SCW-WT-O หรือ KOHLER รุ่น K-17562 หรือเทียบเท่า
- 3.) ก๊อกน้ำสำหรับอ่างล้างมือ ให้ใช้ผลิตภัณฑ์ของ COTTO CT160C11(HM) หรือ AMERICAN STANDARD รุ่น A-7000C หรือ KOHLER รุ่น K-15811X-8-CP หรือเทียบเท่า
- 4.) หัวฉีดชำระพร้อมสาย ขนาด 1/2 นิ้ว พร้อมท่อแขวน (ติดตั้งบนมือชักน้ำหลัง) ให้ใช้ผลิตภัณฑ์ของ COTTO รุ่น CT9922WH(HM) หรือ AMERICAN STANDARD รุ่น A-5604-WT หรือ KOHLER รุ่น K-72688X-WK หรือเทียบเท่า
- 5.) วาล์วเปิดปิดน้ำ สำหรับชักน้ำ โถชักน้ำ โถชักน้ำ อ่างล้างมือ สายฉีดชำระ ให้ใช้ผลิตภัณฑ์ของ COTTO รุ่น CT179(HM) หรือ AMERICAN STANDARD รุ่น A-4401 หรือ KOHLER รุ่น K-17216X-CP หรือเทียบเท่า
- 6.) ที่ใส่กระดาษชำระแบบเสถียร ให้ใช้ผลิตภัณฑ์ของ COTTO รุ่น CT889 หรือ AMERICAN STANDARD รุ่น K-2801-43-N หรือ KOHLER รุ่น K-130955-X-CP หรือเทียบเท่า
- 7.) ที่ใส่สบู่ ให้ใช้ผลิตภัณฑ์ของ COTTO รุ่น MC428 CONTOUR หรือ AMERICAN STANDARD รุ่น TF-9251-WT หรือ KOHLER รุ่น K-17052X หรือเทียบเท่า
- 8.) กระดาษชำระพร้อมอุปกรณ์ของ COTTO รุ่น C805 หรือ AMERICAN STANDARD รุ่น TF-9251-WT หรือ KOHLER รุ่น K-17052X หรือเทียบเท่า
- 9.) โถชักน้ำแบบผนังชักน้ำให้ใช้ผลิตภัณฑ์ของ COTTO รุ่น C9010N1 หรือ KOHLER รุ่น K-4691X หรือ AMERICAN STANDARD รุ่น TF-6502BD หรือเทียบเท่า
- 10.) ฟลอร์ดราจแบบผนังชักน้ำให้ใช้ผลิตภัณฑ์ของ AMERICAN STANDARD รุ่น A-5000-N โถชักน้ำ หรือเทียบเท่า
- 11.) แผงชักน้ำแบบผนังชักน้ำให้ใช้ผลิตภัณฑ์ของ COTTO รุ่น C0156 VIVA หรือ AMERICAN STANDARD รุ่น TF-0507W หรือ KOHLER รุ่น K-7767K Modern like หรือเทียบเท่า
- 12.) แผงชักน้ำแบบผนังชักน้ำให้ใช้ผลิตภัณฑ์ของ COTTO รุ่น C306 หรือ KARAT รุ่น K-530X หรือเทียบเท่า
- 13.) Floor Drain สแตนเลส ขนาด 10 ซม. ให้ใช้ผลิตภัณฑ์ของ COTTO รุ่น CT640 ZIPN(HM) หรือ AMERICAN STANDARD รุ่น A-8204-N หรือ KOHLER รุ่น K-5276X-CP หรือเทียบเท่า

กองก่อสร้างและบริหาร	การไฟฟ้าส่วนภูมิภาค	ยื่นแล้ว	16/09/2561
โครงการ ถนน 3 (เขตห้วย)		ทราบแล้ว	17/5
วันที่ 14/6/61	งานก่อสร้างห้องน้ำภายในอาคารขนาด 2.75x7.50	อนุมัติ	PR/AM/51072
วันที่ 15/6/61	รายละเอียดตู้ชักน้ำ	อนุมัติ	15/6/61





มาตราส่วน

แปลนฐานราก

1:50

วิศวกร วิศวกร วิศวกร	วิศวกร วิศวกร วิศวกร	วิศวกร วิศวกร วิศวกร	วิศวกร วิศวกร วิศวกร
วิศวกร วิศวกร วิศวกร	วิศวกร วิศวกร วิศวกร	วิศวกร วิศวกร วิศวกร	วิศวกร วิศวกร วิศวกร
วิศวกร วิศวกร วิศวกร	วิศวกร วิศวกร วิศวกร	วิศวกร วิศวกร วิศวกร	วิศวกร วิศวกร วิศวกร

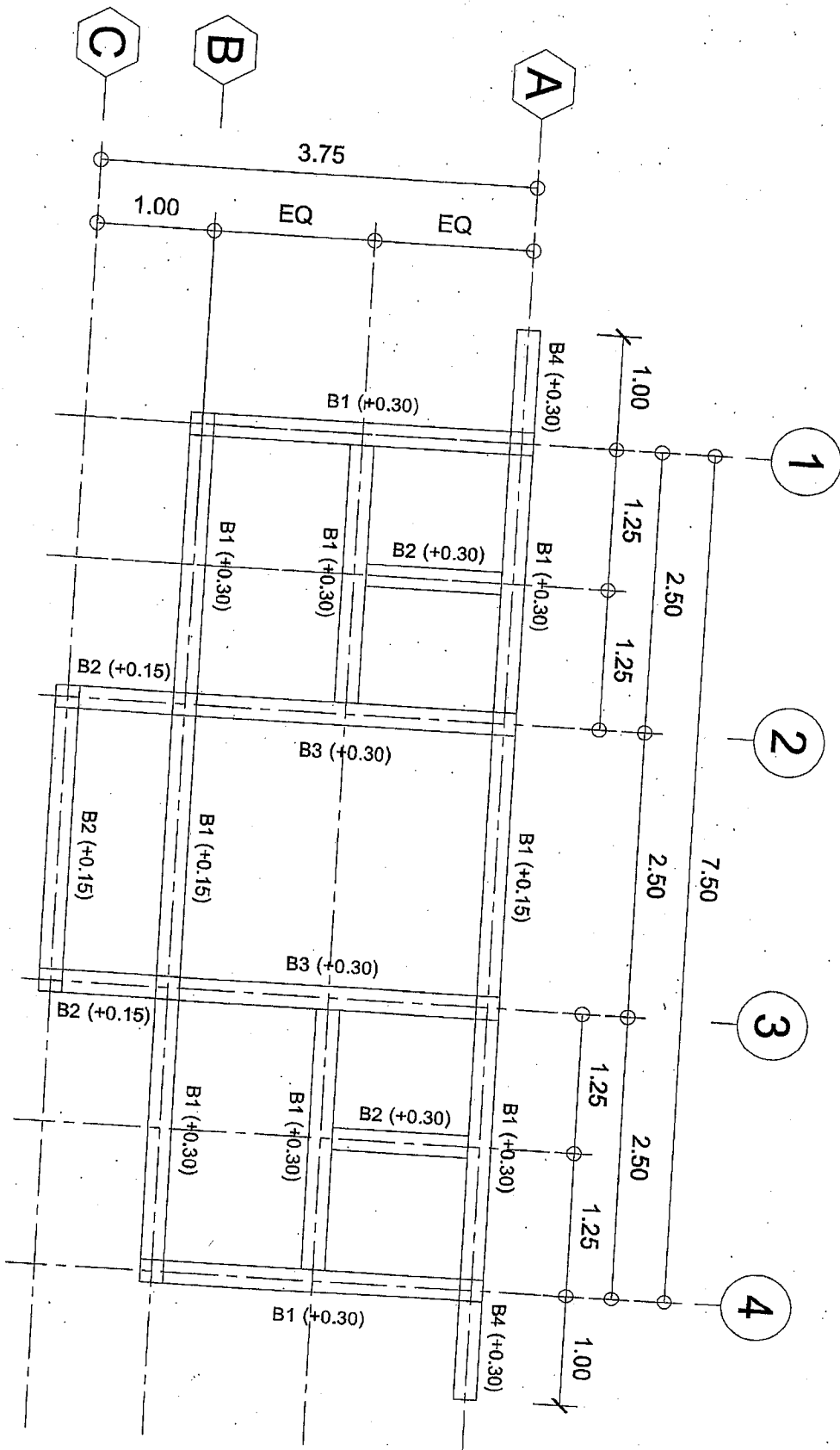
การไฟฟ้าส่วนภูมิภาค

เลขที่ 12

ขนาดส่วน

แปลนคานาชั้น 1

1:50



กองช่างวิศวกรรม โครงการ ถนน 3 (เขต 3)	การไฟฟ้าส่วนภูมิภาค	แผนผัง	109-2581
ชื่อ สมชาย	งานก่อสร้างห้องปฏิบัติการนอกอาคารเลขที่ 275X7.50	มาตราส่วน	1:50
วันที่ 22	วันที่ 22	ผู้ร่าง สมชาย	ผู้ตรวจ สมชาย