



**PROVINCIAL ELECTRICITY AUTHORITY**  
**ELECTRICAL AND MECHANICAL ENGINEERING DIVISION**

**ข้อกำหนดเช่ารถยนต์บรรทุก 1 คัน 4 ประตู (Double cab) พร้อมครอบหลังคากระบะท้ายเสมอตัวรถ**

Specification No.: RVEH-181/2566

Approved date: 23 JAN 2023

Rev. No.: 1

Form No. -

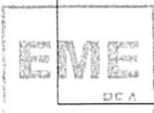
Page 1 of 1

ข้อกำหนดเช่ารถยนต์บรรทุก 1 คัน 4 ประตู (Double cab) พร้อมครอบหลังคากระบะท้ายเสมอตัวรถ มีรายละเอียด ดังนี้:

- ประเภทรถ : รถยนต์บรรทุก 1 คัน 4 ประตู (Double cab) ประกอบสำเร็จรูป ตามมาตรฐานจากโรงงาน (รุ่นล่าสุด ที่กำลังอยู่ในสายการผลิตของผู้ผลิต) ครอบหลังคาสำเร็จรูปชนิดทำด้วยไฟเบอร์กลาส
- เครื่องยนต์ : ดีเซล ปริมาตรกระบอกสูบไม่น้อยกว่า 2,400 ซีซี หรือกำลังเครื่องยนต์สูงสุดไม่น้อยกว่า 110 กิโลวัตต์ และเป็นไปตาม มอก. 2550 ฉบับล่าสุด
- ระบบเกียร์ : อัตโนมติ
- ระบบขับเคลื่อน : ขับเคลื่อน 2 ล้อ
- ระบบเบรก : ไฮดรอลิค 2 วงจร ดิสก์เบรกล้อหน้า ดรัมเบรกล้อหลัง พร้อมระบบป้องกันล้อล็อก (ABS)
- ระบบพวงมาลัย : เพาเวอร์
- ระยะห่างช่วงล้อหน้า-ล้อหลัง : ไม่น้อยกว่า 2,700 มิลลิเมตร
- ระยะต่ำสุดจากพื้น (Ground clearance) : ไม่น้อยกว่า 210 มิลลิเมตร
- ชนิดยางและล้อ : เรเดียล ขนาดตามมาตรฐานของผู้ผลิต ล้ออัลลอยด์
- หลังคากระบะ : - หลังคาสำเร็จรูป ชนิดทำด้วยไฟเบอร์กลาส เป็นสีเดียวกับตัวรถยนต์ ยึดแน่นกับตัวกระบะ ความสูงระดับเดียวกับแคปของรถยนต์ และมีความกว้าง-ยาวเท่ากับขนาดกระบะ  
- มีกระจกนิรภัยบานเลื่อนในแต่ละด้าน มีประตูท้าย ติดกระจกนิรภัยพร้อมอุปกรณ์ล็อกและกุญแจ  
- ภายในมีไฟส่องสว่างอย่างน้อย 1 ดวง พร้อมสวิตช์ ปิด-เปิด
- กันชนหลัง : ติดแผ่นสติกเกอร์ สีดำ สลัก สีเหลืองสะท้อนแสง จำนวน 2 แผ่น โดยแผ่นสติกเกอร์สีเหลืองสะท้อนแสง มีค่าสัมประสิทธิ์การสะท้อนแสง ระดับที่ 1 ตามมาตรฐานผลิตภัณฑ์อุตสาหกรรม แผ่นสะท้อนแสง เลขที่ มอก. 606 ฉบับล่าสุด และมีอายุการใช้งานไม่ต่ำกว่า 5 ปี (Engineer grade หรือดีกว่า) รายละเอียดตามแบบเลขที่ SA3-015/49006
- สติกเกอร์ : ติดแผ่นสติกเกอร์ตราสัญลักษณ์การไฟฟ้าส่วนภูมิภาค ตามแบบเลขที่ SB3-015/61001
- กล้องติดรถยนต์ : รายละเอียดตาม ANNEX กล้องติดรถยนต์พร้อมระบบติดตามตำแหน่งรถยนต์ด้วยจีพีเอส (GPS)

อุปกรณ์มาตรฐานประจำรถยนต์ครบชุด ตามที่บริษัทผู้ผลิตโฆษณา พร้อมอุปกรณ์ และสิ่งอำนวยความสะดวกไม่น้อยกว่า ดังนี้:

- (1) เครื่องปรับอากาศ (เฉพาะภายใน double cab)
- (2) फिल्मกรองแสง (สำหรับติดกระดานหน้า (เต็มบาน) ด้านข้างของ double cab และ ด้านข้าง-ท้าย ของหลังคากระบะ)
- (3) เบาะนั่งตอนหน้าปรับเอนนอนได้
- (4) เข็มขัดนิรภัย 3 จุดไม่น้อยกว่า 4 ที่นั่ง
- (5) พนักพิงศีรษะ เบาะหน้า สำหรับ 2 ที่นั่ง
- (6) เครื่องเสียงแบบจอสัมผัส รองรับการเชื่อมต่อ USB และ Bluetooth พร้อมลำโพง (เฉพาะภายใน double cab)
- (7) ระบบเซ็นทรัลล็อก และกระจกไฟฟ้า
- (8) กล้องมองภาพด้านหลังขณะถอยจอด





PROVINCIAL ELECTRICITY AUTHORITY  
ELECTRICAL AND MECHANICAL ENGINEERING DIVISION

Specification No.: RVEH-181/2566: ข้อกำหนดเช่ารถยนต์บรรทุก 1 คัน 4 ประตู (Double cab) พร้อมครบหลังคากระบะท้ายเสมอตัวรถ

Page 1 of 1

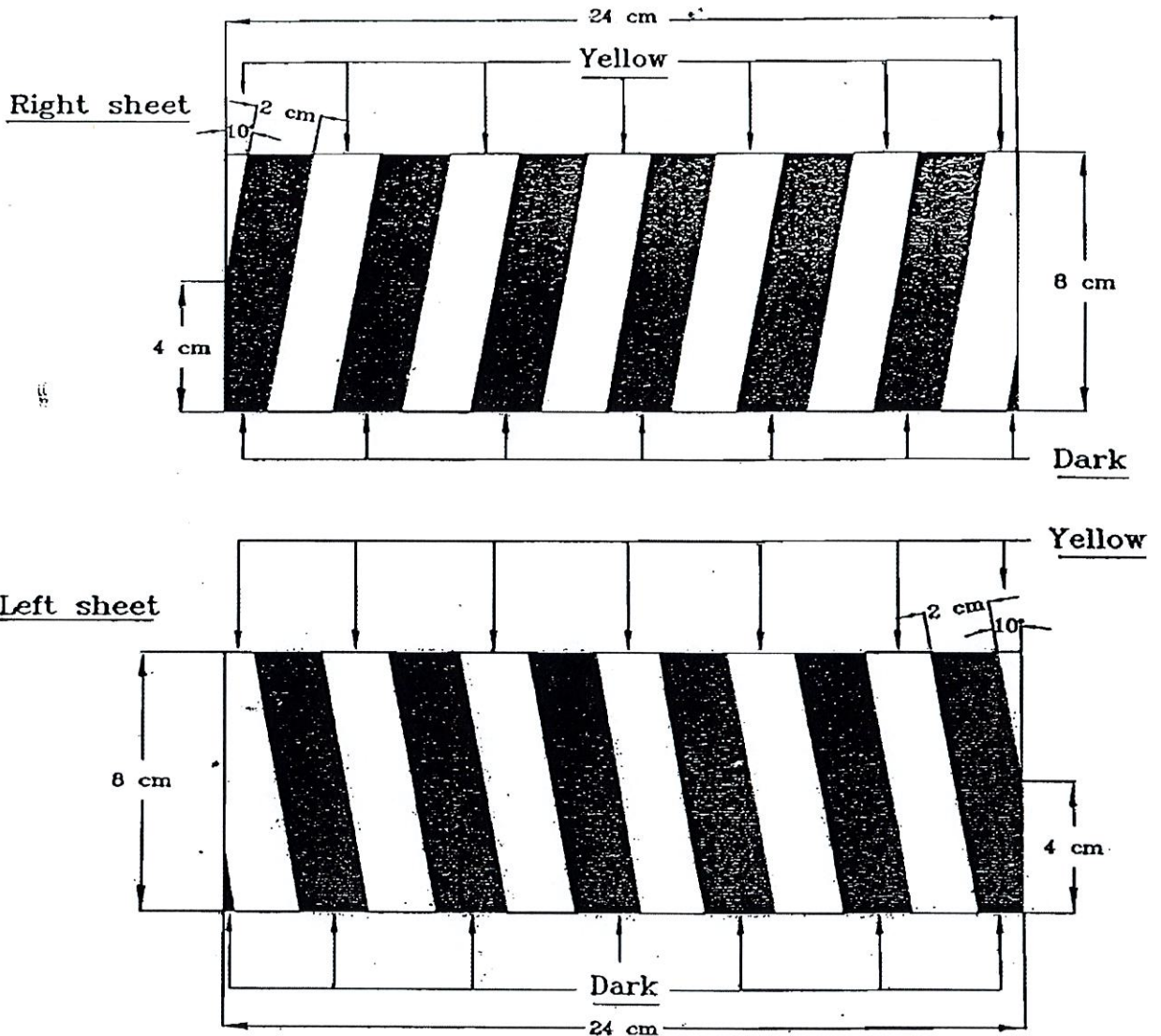
ใบเสนอราคา	ชื่อผู้ทำ :
	เครื่องหมายการค้า :
	ประเทศที่ทำ :
	ผู้เสนอราคา :
	วัน/เดือน/ปี :

รายการที่	วัสดุเลขที่ ของ กฟภ.	แค็ตตาล็อก หมายเลข	รายละเอียด	จำนวน	ราคาต่อหน่วย (บาท)	ราคารวม (บาท)
1	-		เช่ารถยนต์บรรทุก 1 คัน 4 ประตู (Double cab) พร้อมครบหลังคากระบะท้ายเสมอตัวรถ เครื่องยนต์ดีเซล ปริมาตรกระบอกสูบไม่น้อยกว่า 2,400 ซีซี หรือกำลังเครื่องยนต์สูงสุดไม่น้อยกว่า 110 กิโลวัตต์ ขับเคลื่อน 2 ล้อ เกียร์อัตโนมัติ	คัน		



PRELIMINARY

Dark and reflective yellow sticker  
installed at rear of light duty truck



- NOTE :**
1. The surface alternates between dark and yellow colours
  2. Yellow shall be reflective colour, coefficient of retro-reflection of reflective yellow sticker shall be level 1 according to latest TIS 606
  3. Size of sticker is 8cm x 24cm



กองมาตรฐานระบบไฟฟ้า ฝ่ายมาตรฐานและความปลอดภัย การไฟฟ้าส่วนภูมิภาค

วันที่... 29 มี.ค. 2549 .....  
 มิติเป็น... Centimetre .....  
 มาตรฐาน.....

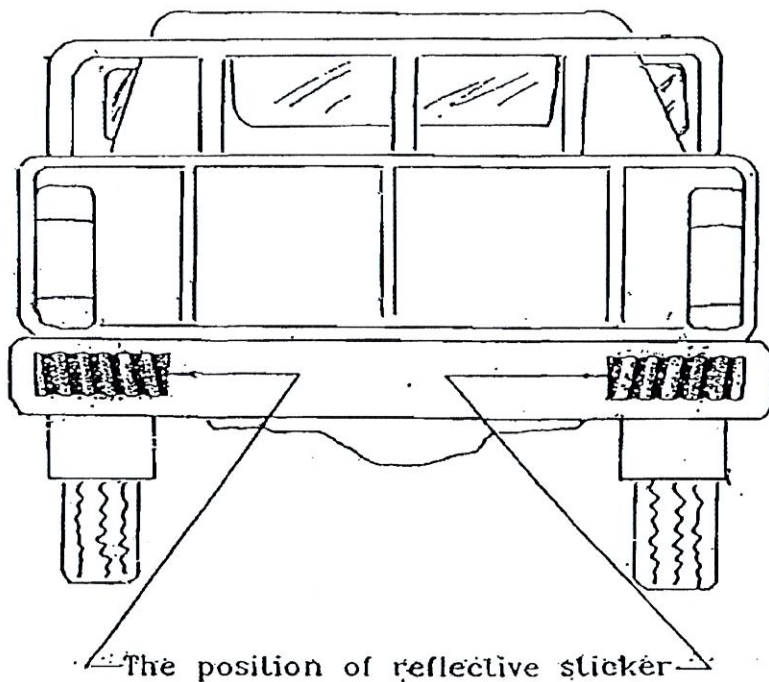
แผ่นสติ๊กเกอร์สะท้อนแสง สำหรับรถขนาดเล็ก

REFLECTIVE STICKER FOR LIGHT DUTY TRUCK

แบบเลขที่ SA2-015/49006

แผ่นที่ 1. ของจำนวน 2. แผ่น

PRELIMINARY



LIGHT DUTY TRUCK OF PEA



29 มิ.ค. 2549  
 2/12

กองมาตรฐานระบบไฟฟ้า ฝ่ายมาตรฐานและความปลอดภัย การไฟฟ้าส่วนภูมิภาค

วันที่ 29 มี.ค. 2549	แผ่นสติ๊กเกอร์สะท้อนแสง สำหรับรถขนาดเล็ก	แบบเลขที่ SA3-015/49006
มิติเป็น Centimetre	REFLECTIVE STICKER FOR LIGHT DUTY TRUCK	แผ่นที่ 2. ของจำนวน 2 แผ่น
มาตราส่วน		

PRELIMINARY



ขนาดตราสัญลักษณ์การไฟฟ้าส่วนภูมิภาค  
ขนาดเส้นผ่านศูนย์กลาง 20 เซนติเมตร

หมายเหตุ : ใช้สติ๊กเกอร์สีดำ



กองข้อกำหนดทางเทคนิค ฝ่ายวิศวกรรม การไฟฟ้าส่วนภูมิภาค

มิติเป็น.....

แบบสติ๊กเกอร์ตราสัญลักษณ์

แบบเลขที่...SB3-015/61001..

วันที่.....13 มี.ค. 2561.....

การไฟฟ้าส่วนภูมิภาค

แผ่นที่...1... ของจำนวน...5...แผ่น

PRELIMINARY

**น.1-25-0004**

ขนาดหัตถยานพาหนะ

ตัวอักษร จุด และขีด : Angsana New ขนาด 290 ตัวหนา

ตัวเลขรหัส : Arial Black ขนาด 159

## ห้ามบุคคลภายนอกโดยสาร

ขนาดข้อความ

ตัวอักษร : Angsana New ขนาด 290 ตัวหนา

หมายเหตุ :

- ใช้สติ๊กเกอร์สีดำ
- ให้คู่สัญญาสอบถามหัตถยานพาหนะ ก่อนการส่งมอบรถยนต์เข้าประเภทต่างๆ ดังนี้
  - ในกรณีของสำนักงานใหญ่ สอบถามจาก กองอำนวยการ (กนก.)
  - ในกรณีของการไฟฟ้าเขต สอบถามจาก แผนกยานพาหนะและเครื่องมือกล กองก่อสร้างและบริหารโครงการ (ผยค. กกค. แต่ละเขต)

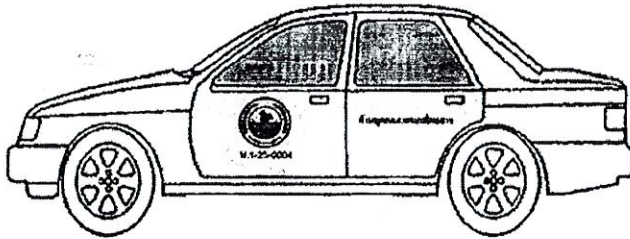
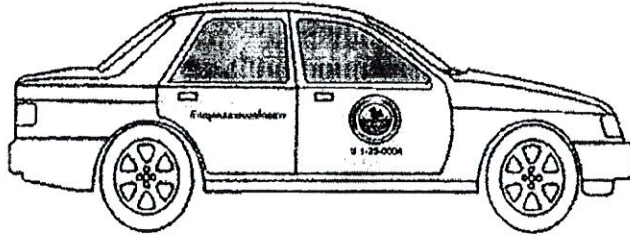


กองข้อกำหนดทางเทคนิค ฝ่ายวิศวกรรม การไฟฟ้าส่วนภูมิภาค

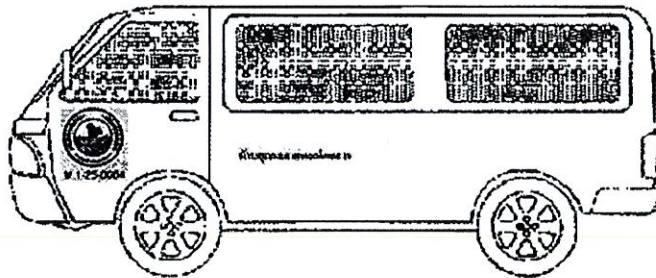
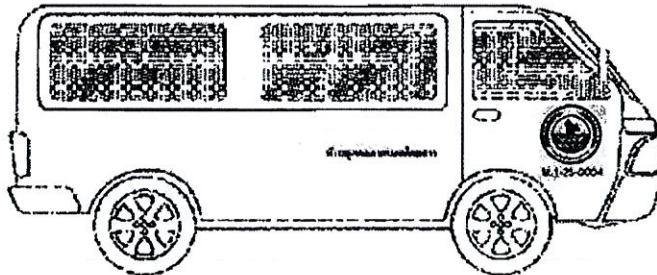
มิติเป็น.....	แบบสติ๊กเกอร์ตราสัญลักษณ์	แบบเลขที่...SB3-015/61001...
วันที่...13 มี.ค. 2561.....	การไฟฟ้าส่วนภูมิภาค	แผ่นที่...2...ของจำนวน...5...แผ่น

PRELIMINARY

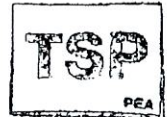
ตัวอย่างตำแหน่งการติดสติ๊กเกอร์ตราสัญลักษณ์การไฟฟ้าส่วนภูมิภาค,  
รถยนต์พานะ และข้อความ



ตัวอย่าง 1 รถยนต์นั่ง



ตัวอย่าง 2 รถตู้โดยสาร หลังคาสูง



กองข้อกำหนดทางเทคนิค ฝ่ายวิศวกรรม การไฟฟ้าส่วนภูมิภาค

มิติเป็น.....

แบบสติ๊กเกอร์ตราสัญลักษณ์

แบบเลขที่...SB3-015/61001...

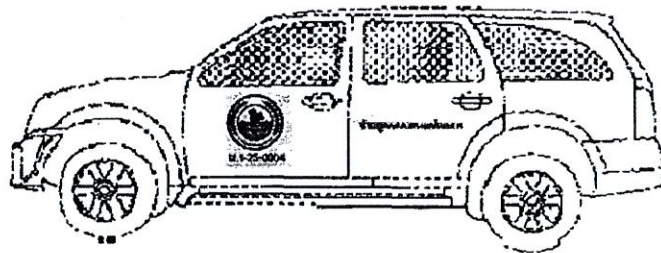
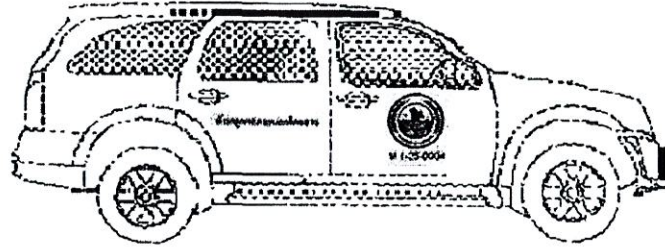
วันที่...13 มี.ค. 2561.....

การไฟฟ้าส่วนภูมิภาค

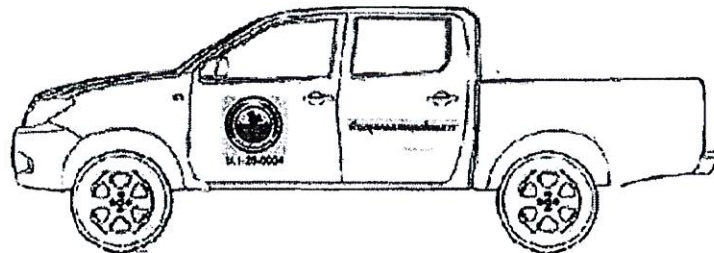
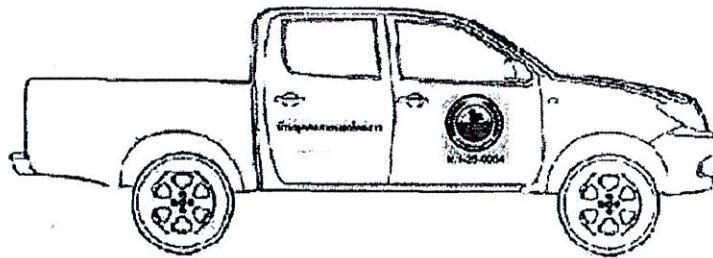
แผ่นที่...3...ของจำนวน...5...แผ่น

PRELIMINARY

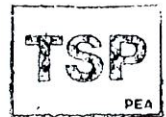
ตัวอย่างตำแหน่งการติดตั้งเกอ์ตราสัญลักษณ์การไฟฟ้าส่วนภูมิภาค,  
รถยนต์ยานพาหนะ และข้อความ



ตัวอย่าง 3 รถแวนตรวจการ



ตัวอย่าง 4 รถ Double cab



กองข้อกำหนดทางเทคนิค ฝ่ายวิศวกรรม การไฟฟ้าส่วนภูมิภาค

มิติเป็น.....

วันที่..... 13 มี.ค. 2561.....

แบบสติ๊กเกอร์ตราสัญลักษณ์

การไฟฟ้าส่วนภูมิภาค

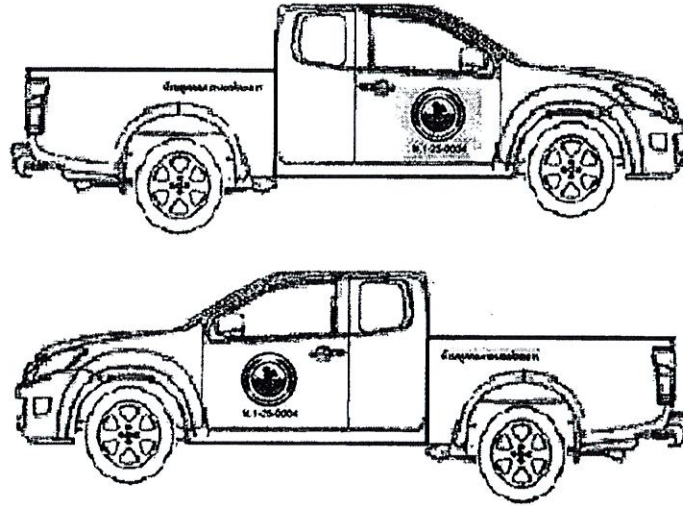
แบบเลขที่...SB3-015/61001...

แผ่นที่...4... ของจำนวน...5... แผ่น



PRELIMINARY

ตัวอย่างตำแหน่งการติดตั้งเกอ์ตราสัญลักษณ์การไฟฟ้าส่วนภูมิภาค,  
รถสายนพาหนะ และข้อความ



ตัวอย่าง 5 รถ Space cab

หมายเหตุ :

1. ให้ติดตั้งเกอ์ตราสัญลักษณ์การไฟฟ้าส่วนภูมิภาค และรถสายนพาหนะ ที่ประตูด้านหน้าทั้งสองข้างของรถยนต์
2. ให้ติดตั้งเกอ์ข้อความ “ห้ามบุคคลภายนอกโดยสาร” ที่ประตูด้านหลังทั้งสองข้างของรถยนต์ หรือในกรณีที่ไม่มีประตูหลัง ให้ติดที่ด้านข้างของกระบะทั้งสองข้างของรถยนต์



กองข้อกำหนดทางเทคนิค ฝ่ายวิศวกรรม การไฟฟ้าส่วนภูมิภาค

มิติเป็น.....

แบบสติกเกอร์ตราสัญลักษณ์

แบบเลขที่ SB3-015/61001..

วันที่ 13 มี.ค. 2561

การไฟฟ้าส่วนภูมิภาค

แผ่นที่ 5 ของจำนวน 5 แผ่น



PROVINCIAL ELECTRICITY AUTHORITY  
ELECTRICAL AND MECHANICAL ENGINEERING DIVISION

กล้องติดรถยนต์ พร้อมระบบติดตามตำแหน่งรถยนต์ด้วยจีพีเอส (GPS)

Specification No. -

Approved date : 31 พ.ค. 2564

Rev. No. :-

Form No. :-

Page 1 of 1

ANNEX

คุณสมบัติพื้นฐานกล้องติดรถยนต์ พร้อมระบบติดตามตำแหน่งรถยนต์ด้วยจีพีเอส (GPS)	
คุณสมบัติ	รายละเอียด
การบันทึกไฟล์	<ul style="list-style-type: none"><li>- ความละเอียดวิดีโอไม่น้อยกว่า 1080P</li><li>- สามารถบันทึกวิดีโอและเสียงขณะใช้งานได้</li><li>- สามารถบันทึกภาพและวิดีโอได้จากกล้องหน้า</li></ul>
การใช้งาน	<ul style="list-style-type: none"><li>- ดูภาพและวิดีโอย้อนหลังได้</li><li>- บันทึกวิดีโอแบบ Loop recording (บันทึกซ้ำต่อไปโดยอัตโนมัติ) ได้</li><li>- มี G-Sensor เมื่อเกิดการชนหรือแรงกระแทกขึ้นกับตัวรถ กล้องฯ จะสามารถล็อกไฟล์เพื่อป้องกันการลบและบันทึกทับภาพและวิดีโอโดยอัตโนมัติ (Emergency recording)</li><li>- สามารถบันทึกรายละเอียด เวลา และ วัน/เดือน/ปี ตามประเทศไทยได้</li><li>- รองรับหน่วยความจำไม่น้อยกว่า 16 GB</li><li>- built-in GPS สามารถดูตำแหน่งเส้นทางย้อนหลัง และความเร็วขณะขับขี่ได้</li></ul>
Power Supply	<ul style="list-style-type: none"><li>- แบตเตอรี่หรือคาปาซิเตอร์ในตัว</li><li>- ติดตั้งใช้งานร่วมกับระบบไฟฟ้ารถยนต์ได้</li></ul>

