

Invitation to Bid No.:

Specification No. : R-599/2538

C3 Schedule of detailed requirement

Item	PEA Material No.	Quantity	Description
1	05100002 (105010002)	210 pcs	Bracket, of flat steel 30x4 mm according to TIS 55, see Drawing No. SB1-015/21006 .

Invitation to Bid No.:

Specification No. : R-599/2538

C4 Price schedule

Manufacturer:

Trade-mark:

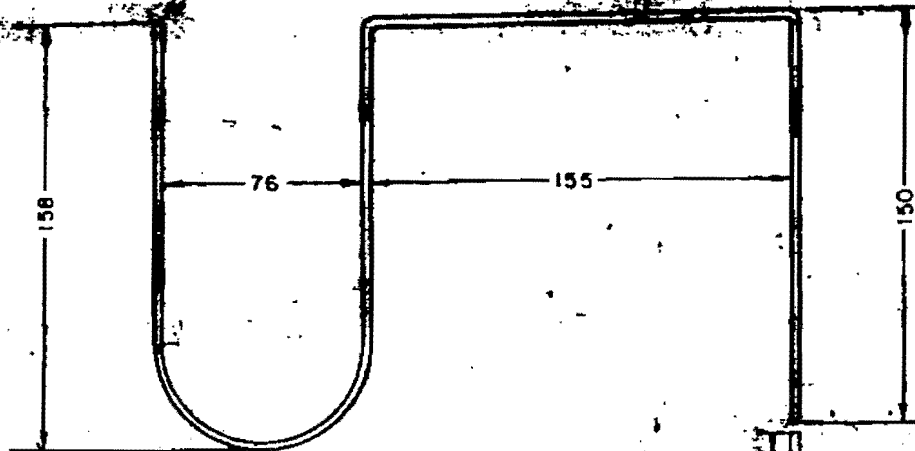
Country of Origin:

Bidder:

Bid No.: จ.3 กบญ.(จช.)EBD020/2566

Date:

Item	PFA Material No.	Catalogue No.	Description	Quantity	Unit Cost (See details & conditions attached)	Total Cost (See details & conditions attached)
1	05100002 (1050100002)		Bracket, of flat steel 30x4 mm .	210 pcs		



เหล็กแผ่น 30 X 4 มม ยาว 665 มม.
FLAT IRON 30 X 4 mm., 665 mm. LONG

ชนิดวัสดุ MATERIAL NUMBER	ความกว้าง WIDTH (W)	ความหนา THICKNESS(T)	วัสดุ MATERIAL
05100002	30 ± 0.8	4 ± 0.3	ตาม มอก. 55-2516 ตาม สังกะสีมาตรฐาน ส.พ.ค. ACCORDING TO TIS-55-2516 HOT DIP GALV. ACC. TO PEA STANDARD

หมายเหตุ: ใช้สำหรับติดตั้งสายนำไฟฟ้าออกจากหม้อแปลง ที่ชั้นฐานหม้อแปลง
ตาม ครร. ตามแบบมาตรฐานก่อสร้าง หมายเลขที่ SAI-015/21007

NOTE : TO SUPPORT PVC CONDUIT FOR L.T. WIRING FROM TRANSFORMER AT PRESTRESSED
CONCRETE PLATFORM ACCORDING TO PEA DRAWING NO. SAI-015/21007.

วิศวกรควบคุม ฝ่ายวิศวกรรม	การไฟฟ้าส่วนภูมิภาค	วิศวกรควบคุม ภูมิภาคที่ควบคุม พื้นที่รับผิดชอบ มี.ก. 21
ผู้ตรวจ ฝ่ายวิศวกรรม	05100002	วิศวกรควบคุม ภูมิภาคที่ควบคุม พื้นที่รับผิดชอบ มี.ก. 21
หัวหน้าแผนก วิศวกรรม	เหล็กแผ่นยาว พอส พิวซี	วิศวกรควบคุม ภูมิภาคที่ควบคุม พื้นที่รับผิดชอบ มี.ก. 21
ผู้อำนวยการ วิศวกรรม	05100002 STEEL BRACKET	วิศวกรควบคุม ภูมิภาคที่ควบคุม พื้นที่รับผิดชอบ มี.ก. 21



PROVINCIAL ELECTRICITY AUTHORITY

TECHNICAL SPECIFICATION DIVISION

TOLERANCE

Specification No. R-599/2538 Approved date : 31 ม.ค. 2562 Rev. No. : 01 Form No. : - Page 1 of 2

ภาคผนวก (Addendum)

ที่	รายละเอียด	ค่าความคลาดเคลื่อน (มิลลิเมตร)		สัญลักษณ์	รูปที่
1	ระยะความยาวรวม (ขอบเหล็ก ถึง ขอบเหล็ก)	+ 5	- 3	L	(1)
2	ระยะจากจุดศูนย์กลางรู Slot ถึง ขอบเหล็ก	+ 5	- 3	A	(2)
	ระยะจากจุดศูนย์กลางรูกลม ถึง ขอบเหล็ก				
3	ระยะจากจุดศูนย์กลางรู Slot ถึง จุดศูนย์กลางรู Slot	+ 2	- 2	X1	(3)
4	ระยะจากจุดศูนย์กลางรูกลม ถึง จุดศูนย์กลางรูกลม	+ 1	- 1	X2	(4)
	ระยะจากจุดศูนย์กลางรูกลม ถึง จุดศูนย์กลางรู Slot				
5	ขนาดเส้นผ่านศูนย์กลางรูกลม 10 มิลลิเมตร ถึง 24 มิลลิเมตร	+ 1	- 1	DØ	(5)
	ขนาดรู Slot	+ 1	- 1	d1, d2	
6	ระยะเกลียวถึงปลาย Bolt	+ 8	- 0	B	(6)

หมายเหตุ :

1. ภาคผนวกนี้จะไม่นำไปใช้ ในกรณีดังต่อไปนี้
 - 1.1 มีการกำหนดค่าความคลาดเคลื่อนในข้อกำหนดทางเทคนิคแล้ว
 - 1.2 ข้อกำหนดทางเทคนิคได้อ้างอิงถึงมาตรฐานอุตสาหกรรม (มอก.) ต่างๆ ซึ่งมีการกำหนดค่าความคลาดเคลื่อนในมาตรฐานอุตสาหกรรม (มอก.) ดังกล่าวแล้ว
2. รูปแสดงตัวอย่าง และสัญลักษณ์ ให้ดูที่ Page 2 of 2
3. สำหรับการตรวจรับฮาร์ดแวร์ที่ต้องมีการประกอบใช้งานร่วมกับฮาร์ดแวร์อื่นๆ เช่น เหล็กประกบ, คอนเหล็ก เป็นต้น PEA ขอสงวนสิทธิ์ในการทดลองประกอบใช้งานร่วมกับฮาร์ดแวร์ดังกล่าว ในการตรวจรับด้วย





PROVINCIAL ELECTRICITY AUTHORITY

TECHNICAL SPECIFICATION DIVISION

TOLERANCE

Specification No.R-599/2538

Approved date :

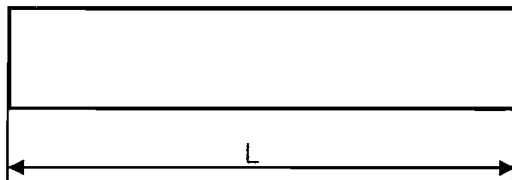
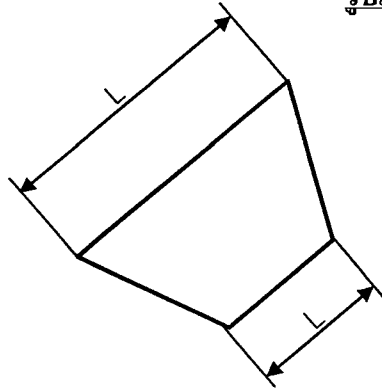
31 ม.ค. 2562

Rev. No. : 01

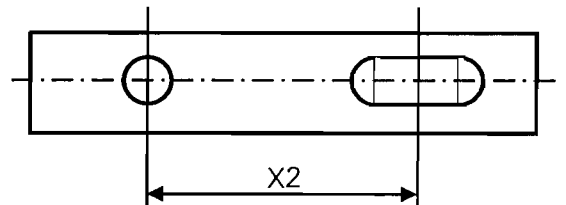
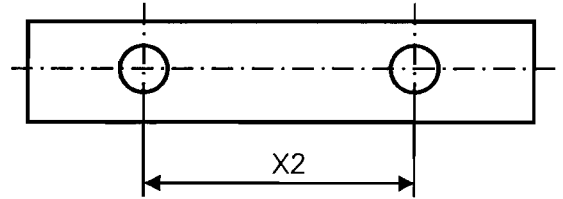
Form No. : -

Page 2 of 2

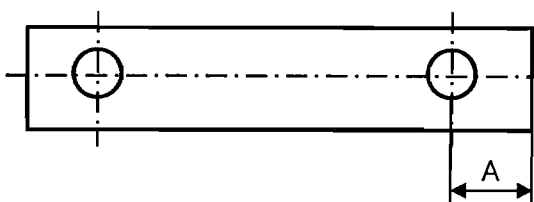
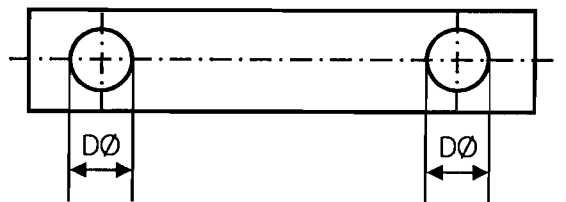
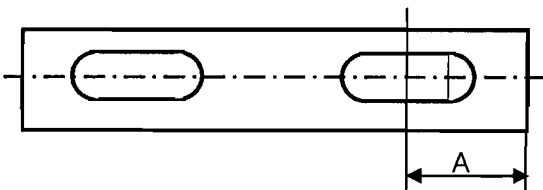
รูปแสดงตัวอย่าง และสัญลักษณ์



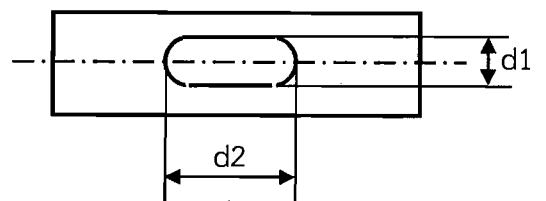
รูปที่ (1)



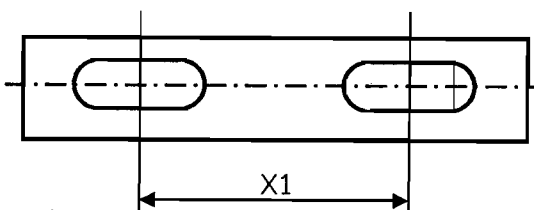
รูปที่ (4)



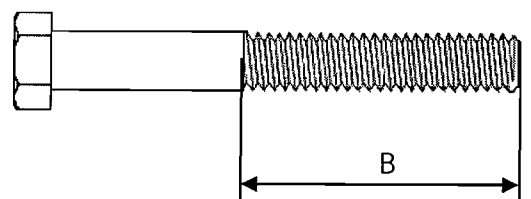
รูปที่ (2)



รูปที่ (5)



รูปที่ (3)



รูปที่ (6)

