

Invitation to Bid No.

Specification No.: RHDW-011/2556

C4 Price schedule

Manufacturer :

Trade-mark :

Country of Origin :

Bidder :

Bid No. :

Date :

Item	PEA Material No.	Catalogue No.	Description	Quantity	Unit Cost (See details & conditions attached)	Total Cost (See details & conditions attached)
43	01140003 C1010140003		Ditto as Item 39, but M 16x300 mm, minimum breaking strength kgf.			
44	01150000 C1010150000		Bolt, oval eye, M 16x150 mm, complete with one(1) square nut, minimum breaking strength kgf.			
45	01150001 C1010150001		Ditto as Item 44, but M 16x200 mm, minimum breaking strength kgf.			
46	01150002 C1010150002		Ditto as Item 44, but M 16x350 mm, minimum breaking strength kgf.			
47	01150100 C1010150100		Ditto as Item 44, but M 20x350 mm, minimum breaking strength kgf.			
48	01150101 C1010150101		Ditto as Item 44, but M 20x450 mm, minimum breaking strength kgf.			
49	01160000 C1010160000		Bolt, stubbing, full thread, M 24x600 mm, complete with four (4) square nuts and two (2) flat washers.			

Invitation to Bid No.

Specification No.: RHDW-011/2556

C4 Price schedule

Manufacturer :
 Trade-mark :
 Country of Origin:
 Bidder :
 Bid No. :
 Date :

Item	PEA Material No.	Catalogue No.	Description	Quantity	Unit Cost (See details & conditions attached)	Total Cost (See details & conditions attached)
50	01160001 C1010160001)		Ditto as Item 49, but M 24x800 mm.			
51	01160002 C1010160002)		Ditto as Item 49, but M 24x1,000 mm.			
52	01160003 C1010160003)		Ditto as Item 49, but M 24x1,250 mm.			
53	01160004 C1010160004)		Ditto as Item 49, but M 24x1,600 mm.			
54	01180001 C1010180001)		Nut, forged eye M 16, minimum breaking strength kgf.			
55	01180002 C1010180002)		Eyebolt, minimum breaking strength kgf.			
56	01180003 C1010180003)		Nut, eye, thimble, minimum breaking strength kgf.			
57	01180004 C1010180004)		Ditto as Item 56, minimum breaking strength kgf.			
58	01180100 C1010180100)		Washer, square, flat, nominal size 16.			
59	01180101 C1010180101)		Ditto as Item 58, but nominal size 20.			
60	01180102 C1010180102)		Ditto as Item 58, but nominal size 24.			
61	01180103 C1010180103)		Ditto as Item 58, but nominal size 12.			

Invitation to Bid No.

Specification No.: RHDW-011/2556

C4 Price schedule

Manufacturer :
 Trade-mark :
 Country of Origin :
 Bidder :
 Bid No. :
 Date :

Item	PEA Material No.	Catalogue No.	Description	Quantity	Unit Cost (See details & conditions attached)	Total Cost (See details & conditions attached)
62	01180200 C1010180200		Washer, square, curved 50x50x5 mm, 18 mm diameter hole.			
63	01180201 C1010180201		Ditto as Item 62, but 60x60x5 mm, 22 mm diameter hole.			
64	01180300 C1010180300		Washer, lock, nominal size 12.			
65	01180301 C1010180301		Ditto as Item 64, but nominal size 16.			
66	01180302 C1010180302		Ditto as Item 64, but nominal size 20.			
67	01180303 C1010180303		Ditto as Item 64, but nominal size 24.			
68	01050000 C10101050000		Pipe, steel, nominal size 20, 100 mm long.			
69	01050002 C10101050002		Ditto as Item 68, but 150 mm long.			
70	01000100 C10101000100		Angle arm, of channel steel, 100x50x5 mm, 2,250 mm long.			
71	00120004 C1000120004		Crossarm, of channel steel, 150x75x9 mm, 3,000 mm long.			
72	01000400 C10101000400		Channel steel beam, nominal size 200x80x7.5 mm, 1,000 mm long.			
73	01010000 C1010010000		Angle steel beam, nominal size 65x65x6 mm, 1,000 mm long.			
74	01030102 C1010030102		Plate, steel, double arming, 12x100 mm, 760 mm long.			

Invitation to Bid No. 4032224 (R) EB10/2566
 Specification No.: RHDW-011/7556
 C4 Price schedule

Manufacturer:
 Trade-mark:
 Country of Origin:
 Bidder:
 Bid No.:
 Date:

Item	PEA Material No.	Catalogue No.	Description	Quantity	Unit Cost (See details & conditions attached)	Total Cost (See details & conditions attached)
75	03140011 <u>C1030100011</u>		Thimble clevis, pressed steel, minimum breaking strength kgf.	4000 ⁹ 16		
76	03140013 <u>C1030100013</u>		Plate spacer, of mild steel, minimum breaking strength kgf.			
77	01030002 <u>C1010030002</u>		Plate, steel, 6x100 mm, 450 mm long.			
78	01030100 <u>C1010030100</u>		Plate, steel, double arming, 12x100 mm, 650 mm long.			
79	02440102 <u>C1020040102</u>		Clamp, guy, triple bolt, suitable for steel stranded wire 50-95 mm ²			
80	02440103 <u>C1020040103</u>		Link for cable spacer, 9.0 mm diameter steel round bar			
81	02440112 <u>C1020040112</u>		Bracket, of channel steel, 100x50x5 mm, for aerial cable corner support.			
82	01000106 <u>C1010000106</u>		Crossarm, of channel steel, nominal size 100 x 50 x 5 mm, 2,500 mm long.			
83	01000201 <u>C1010000201</u>		Crossarm, of channel steel, nominal size 125 x 65 x 6 mm, 3,000 mm long.			
84	01110404 <u>C1010110404</u>		Bolt, machine, hexagon head, M 16 x 50 mm; complete with one (1) hexagon nut, and two (2) round washers.			

Invitation to Bid No.
 Specification No. : RHDW-011/2556
 C4 Price schedule

Manufacturer :
 Trade-mark :
 Country of Origin :
 Bidder :
 Bid No. :
 Date :

Item	PEA Material No.	Catalogue No.	Description	Quantity	Unit Cost (See details & conditions attached)	Total Cost (See details & conditions attached)
85	02200106 <u>C1020200106</u>		Vibration damper, dumbbells type (stockbridge), for overhead ground wire diameter range 9.0 - 10.0 mm (Steel stranded wire 50 mm ²), approximate total weight 1.6 kg (3.5 pounds).			
86	02200107 <u>C1020200107</u>		Vibration damper, dumbbells type (stockbridge), for conductor diameter range 27.0 - 29.0 mm (ACSR conductor 380/50 mm ²), approximate total weight 7.3 kg (16 pounds).			

TABLE THICKNESS OF ZINC COATING

STEEL CATEGORY/MATERIAL	STEEL THICKNESS RANGE (mm)	MINIMUM AVERAGE COATING THICKNESS (µm)
EASTENERS :		
- BOLT, FIN, NUT, LOCK NUT :		
- UP TO M 10		43
- OVER M 10		53
- WASHER, LOCKWASHER		43
	< 4.76	53
	4.76 - 6.35	80
- ANCHOR ROD		86
CASTINGS :		
- SOCKET EYE, SOCKET CLEVIS, STRAIN CLAMP, etc.,		
FORGED ARTICLES :		
- BALL HOOK, Y CLEVIS BALL, BALL CLEVIS, BALL EYE,		56
CLEVIS EYE, ANCHOR SHACKLES, etc.,		
STRUCTURAL SHAPE :		
- STEEL CHANNEL, STEEL ANGLE, CROSSARM STEEL,	< 1.6	45
BAYONET, GROUND ROD, etc.,	< 3.2	65
	3.2 - 6.4	85
	> 6.4	100
STRIP :		
- BRACE, GUY THIMBLE, GUY GUARD, RACK, CLEVIS,	< 1.6	45
STEEL BRACKET, PLATE STEEL, SPACER PLATE, etc.,	< 3.2	65
	< 4.8	75
	4.8 - 6.4	85
	> 6.4	100
PIPE :		
	≥ 3.2	75

NOTE : THICKNESS OF COATING OF SPECIMENS SHALL BE MEASURED WITH A MAGNETIC MEASURING INSTRUMENT "MICROTTEST" OR "ELECTROMAGNETIC COATING THICKNESS GAUGE"

Form No. 93-0/296

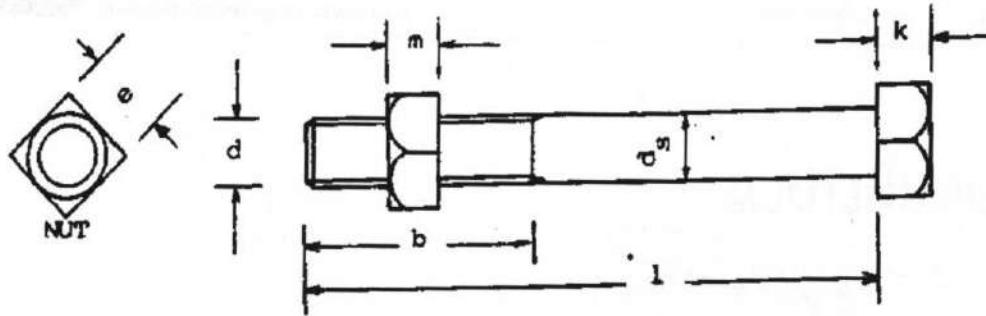
Nominal Thread Diameters and Pitches of Steel Bolts and Nuts

Bolts and Nuts shall have nominal thread diameters(d) and coarse pitch (P) as specified in the table below :

Nominal Thread Diameter(d) in mm	Coarse Pitch(P) in mm
6	1
8	1.25
10	1.5
12	1.75
16	2
20 /	2.5
24	3

Dimensions and Tolerances of M 16 Machine Bolts

M 16 machine bolts shall have dimensions and tolerances as specified in the table below :



PEA Mat.No.	Machine Bolt Size	Dimensions in mm (Tolerances in mm)					
		d_s	l	b	k	e	m
01110200	M 16x130	16 (+ 0.95) (- 0.70)	130 (+ 5) (- 0)	35 (+ 6) (- 0)	10.5 (+2.0) (-0.9)	26 or 24 (+ 0) (- 0.8)	13 (± 0.9)
01110201	M 16x170	16 (+ 0.95) (- 0.70)	170 (+ 3) (- 2)	50 (+ 6) (- 0)	10.5 (+2.0) (-0.9)	26 or 24 (+ 0) (- 0.8)	13 (± 0.9)
01110202	M 16x200	16 (+ 0.95) (- 0.70)	200 (+ 3) (- 2.3)	50 (+ 6) (- 0)	10.5 (+2.0) (-0.9)	26 or 24 (+ 0) (- 0.8)	13 (± 0.9)
01110203	M 16x250	16 (+ 0.95) (- 0.70)	250 (+ 5) (- 2.3)	75 (+ 8) (- 0)	10.5 (+2.0) (-0.9)	26 or 24 (+ 0) (- 0.8)	13 (± 0.9)
01110204	M 16x300	16 (+ 0.95) (- 0.70)	300 (+ 5) (- 2.6)	75 (+ 8) (- 0)	10.5 (+2.0) (-0.9)	26 or 24 (+ 0) (- 0.8)	13 (± 0.9)
01110205	M 16x350	16 (+ 0.95) (- 0.70)	350 (+ 5) (- 2.85)	75 (+ 8) (- 0)	10.5 (+2.0) (-0.9)	26 or 24 (+ 0) (- 0.8)	13 (± 0.9)
01110206	M 16x400	16 (+ 0.95) (- 0.70)	400 (+ 5) (- 2.85)	100 (+ 8) (- 0)	10.5 (+2.0) (-0.9)	26 or 24 (+ 0) (- 0.8)	13 (± 0.9)
01110207	M 16x450	16 (+ 0.95) (- 0.70)	450 (+ 7) (- 3.15)	100 (+ 8) (- 0)	10.5 (+2.0) (-0.9)	26 or 24 (+ 0) (- 0.8)	13 (± 0.9)
01110208	M 16x500	16 (+ 0.95) (- 0.70)	500 (+ 7) (- 3.15)	150 (+ 8) (- 0)	10.5 (+2.0) (-0.9)	26 or 24 (+ 0) (- 0.8)	13 (± 0.9)

Note : Thread length (b) is measured from the end of the bolt to the last thread of nut entering.

Acceptance Tests for Threads of Steel Bolt, Anchor Rod, and Nut

1. Nuts shall be run the entire length of the bolt thread section without undue forcing with the fingers.
2. Strength tests shall be conducted with a minimum of three (3) full threads of thread section beyond the nut as shown in Fig. 1; failure shall not occur in the threaded section below the minimum strength (P).

Kind of Bolt, and Anchor Rod	Size	Minimum Strength, P (kgf)
Machine bolt, Double arming bolt, Double arming round eye bolt, Round eye bolt, Stubbing bolt, Oval eye bolt, Single strand eye bolt, Anchor rod	M 16	5,000
	M 20	9,000
	M 24	14,100

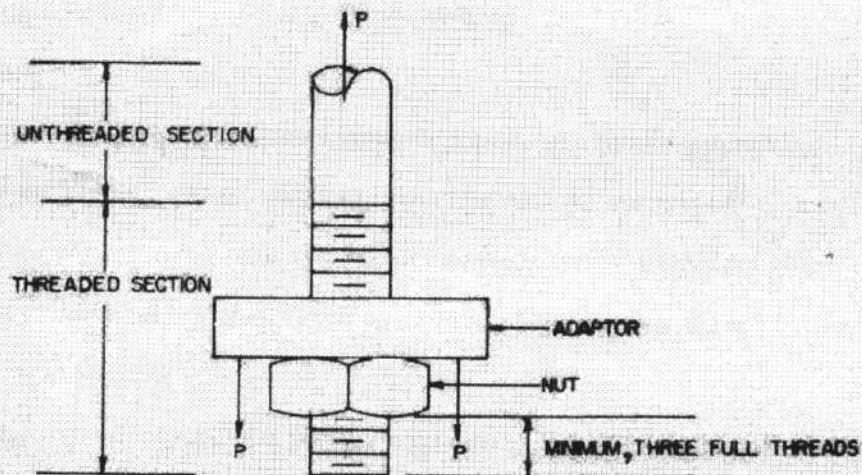
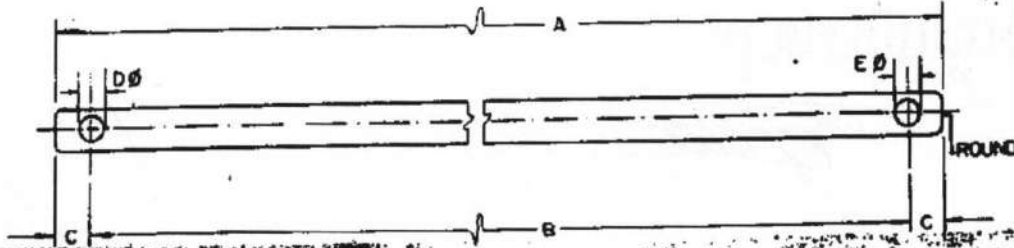


Fig. 1

PRELIMINARY

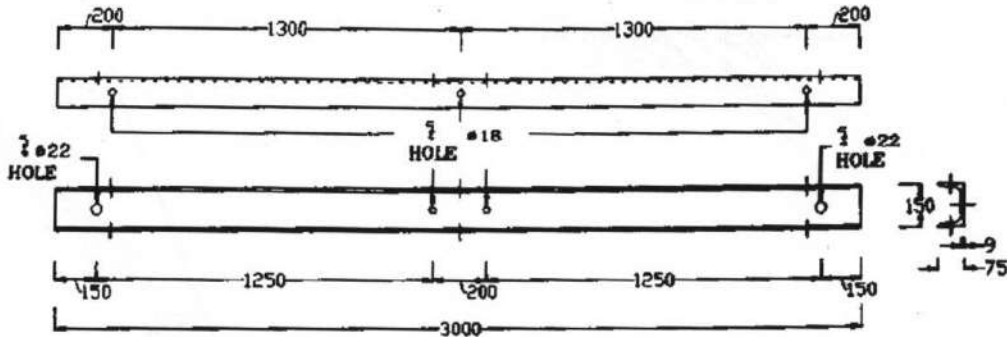


วัสดุ MAT. NO.	ขนาด DIMENSIONS IN MM.					วัสดุ, พื้นผิว MATERIAL, SURFACE FINISHING, REMARKS
	A	B	C	D ϕ	E ϕ	
01200001	760	707	26.5	18	18	เหล็กแผ่น 30X6 เหล็กชุบสังกะสี FLAT IRON 30X6, MILD STEEL HOT GALV.
01200002	1000	950	25	18	18	เหล็กแผ่น 40X6 เหล็กชุบสังกะสี FLAT IRON 40X6, MILD STEEL HOT GALV.

GERMAN ADVISORY TEAM		PROVINCIAL ELECTRICITY AUTHORITY	
SCALE 1:5 FOR G. A. T.	DATE 20/9/66 FOR P. E. A. Draw by <i>Bunriep</i>	เหล็กประกอบเฟดคอน 01 ค้อนสาย, ค้ำยันค้อนสาย, สลักคอน, วัสดุยึดเกาะค้อนสาย, สลักเหล็ก, แหวนจับสายเหล็ก	
<i>[Handwritten Signature]</i> 20-9-66		BRACE, FLAT, FOR CROSS-ARM 01 CROSS ARMS, BRACES, ANCHORS, GUYING MATERIALS, STEEL WIRE, CLAMPS FOR STEEL WIRE.	
		K 31	09063 SHEET NO. 1 OF 1

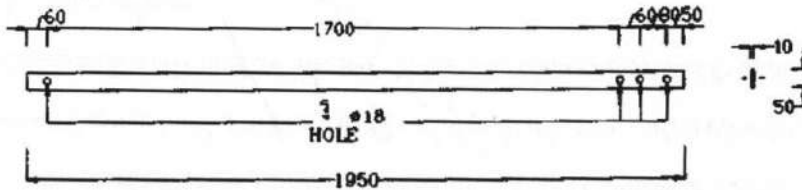
PRELIMINARY

MAT. NO. 00120004



คอสายแบบเหล็กทรงรางน้ำ
CROSSARM, STEEL CHANNEL

MAT. NO. 01200003



เหล็กประกบคอสาย
BRACE, FLAT, FOR CROSSARM

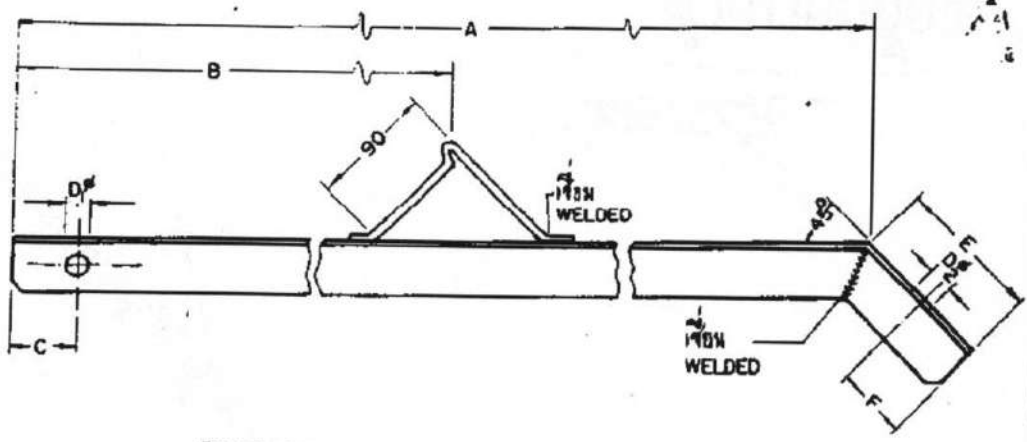
NOTE:

1. ALL DIMENSIONS ARE IN mm.
 2. STEEL CHANNEL ACCORDING TO TABLE 8 OF TIS 116 *
 3. BRACE, FLAT ACCORDING TO TABLE 1 OF TIS 55
 4. HOT-DIP GALVANIZED
- * CHANGE TO TIS 1227 TABLE 4

กองวิศวกรรมไฟฟ้าและเครื่องกล ฝ่ายวิศวกรรม	การไฟฟ้าส่วนภูมิภาค	ใช้แทนแบบ ถูกแทนโดยแบบ
ผู้เขียน ผู้สำรวจ วิศวกร หัวหน้าแผนก ผู้อำนวยการกอง ผู้อำนวยการฝ่าย	ผู้ว่าการ คอสายแบบเหล็กทรงรางน้ำ ขนาด 150x75x9 มม. ยาว 3.00 ม. และเหล็กประกบคอสาย ขนาด 50x10x1.950 มม.	เขียนเสร็จวันที่ 20 ก.พ. 39 แก้แบบวันที่ มีดีเป็น มิลลิเมตร มาตราส่วน -
รองผู้ว่าการ	CROSSARM, STEEL CHANNEL, 150x75x9 mm, 3.00 m LONG AND BRACE, FLAT, FOR CROSSARM, 50x10x1.950 mm	แบบเลขที่ SA2-015/39005 แผ่นที่ 1 ของจำนวน 1 แผ่น

* 2103 สวิตช์ไฟฟ้า 10 2

ASSEMBLY NO. 3103

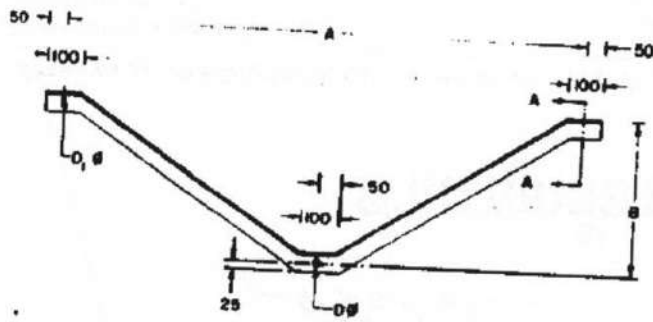


PRELIMINARY

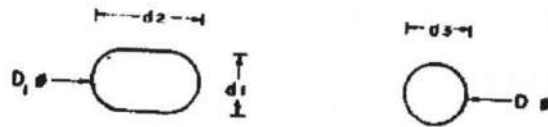
วัสดุ MAT.NO.	ขนาด MM. DIMENSIONS MM.								วัสดุ, การพ่นสี, หมายเหตุ MAT. SURFACE FINISHING, REMARKS
	A	B	C	Dp	D	E	F		
01200004	2120	1000	50	18	18	100	50	เหล็กฉาก 40x40x5 มม. ที่ต่อมุม 30x6 มม. เหล็กแบน 30x6 มม. หนา 3 มม. ตามมาตรฐาน มอก. 2100 BRACE: ANGLE IRON 40x40x5MM. FOOT STEP: FLAT IRON 30x6MM. MILD STEEL 30-37 HOT GALV. ACC. TO BS 68 AFTER FABRICATION.	
01200005	2350	1000	50	18	18	100	50	เหล็กฉาก 50 x 50 x 6 มม. ที่ต่อมุม 30 x 6 มม. เหล็กแบน 30x6 มม. หนา 3 มม. ตามมาตรฐาน มอก. 2100. BRACE: ANGLE IRON 50x50x6MM. FOOT STEP: FLAT IRON 30x6MM. MILD STEEL 30-37, HOT GALV. ACC. TO BS 68 AFTER FABRICATION.	

GERMAN ADVISORY TEAM - PROVINCIAL ELECTRICITY AUTHORITY

มาตราส่วน SCALE 1:5	วันที่ DATE 20/9/66	ผลิตภัณฑ์ ผลิตภัณฑ์
FOR G. A.	FOR P. E. A.	01 ครอบสาย, กิ่งครอบสาย, ค้ำสาย, วัสดุขึ้นการยึดโยง, สายเหล็ก
<i>[Signature]</i>	Draw. by <i>[Signature]</i>	BRACE, ALLEY, ARM
		01 CROSS-ARMS, BRACES, ANCHORS, GUYING MATERIAL, STEEL WIRE
		K 31
		09064
		SHEET NO. 1 OF 1



SECTION A-A



HOLE DIMENSIONS

วัสดุเหล็ก MAT. NO.	ขนาด เส้น DIMENSIONS IN		หน. mm		วัสดุและผิวหน้า MATERIAL, SURFACE FINISH
	A	B	Dφ (d3)	D1φ (d1 x d2)	
01200006	1,500	440	18	18 X 30	เหล็กฉากมุมเท่ากัน ขนาดเส้น 50X50X6 หน. 18 มม. IS. มาตรฐาน ANGLE STEEL, EQUAL ANGLES 50X50 X 6 mm ACC. TIS. IS HOT DIP GALV. ACC. TO PEA. STANDARD
01200007	1,800	450	18	18 X 30	

Handwritten notes in Thai script, including a signature and the date 20/11/25.

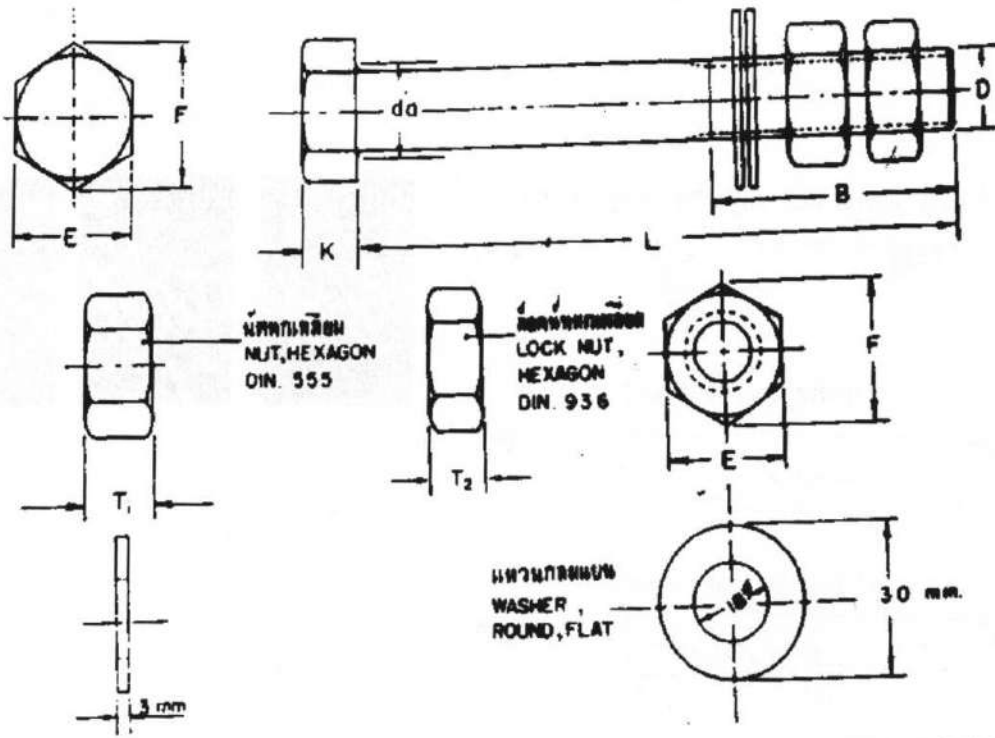
เหล็กฉากมุมเท่ากัน ขนาดเส้น 50X50X6 มม.
BRACE, ANGLE STEEL 50X50X6 mm

20 ส.ค. 22

1, 2, 1, 4, 1, 20

SBI-015/22014

PRELIMINARY



วัสดุเลขที่ MAT. NO	มิติ DIMENSIONS		IN		mm		น้ำหนัก (กก) BREAKING STRENGTH (kgf)	น้ำหนัก กก./100พ. WEIGHT kg./100Pcs	วัสดุ สารเคมี MATERIAL, SURFACE FINISHING		
	D	L	B	K	E	F				da, max	T ₁
01110400	16	75	75	10	24	27.7	192	13	8	8,000	เหล็กกล้า ชุบสังกะสี ตาม มาตรฐาน ASTM A307 STEEL HOT DIP GAL- VANIZED ACC. TO PEA. STANDARD.
01110403	16	650	150	10	24	27.7	192	13	8	8,000	

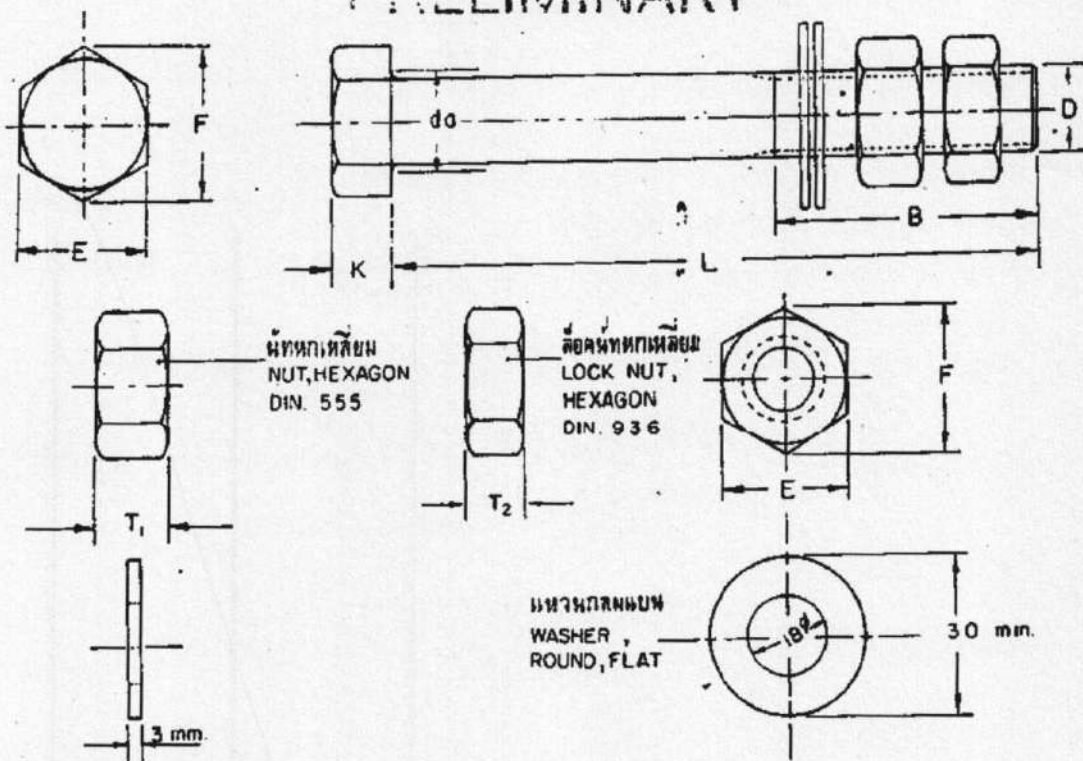
กองวิศวกรรมไฟฟ้าและเครื่องกล ฝ่ายวิศวกรรม การไฟฟ้าส่วนภูมิภาค

ฉบับที่ 1
วันที่ 1 ต.ค. 2539

สลักเกลียว หัวหกเหลี่ยม เอ็ม 16
BOLT, MACHINE, HEXAGON M.16

เลขที่ 3A2-015/99019
วันที่ 1 ต.ค. 2539

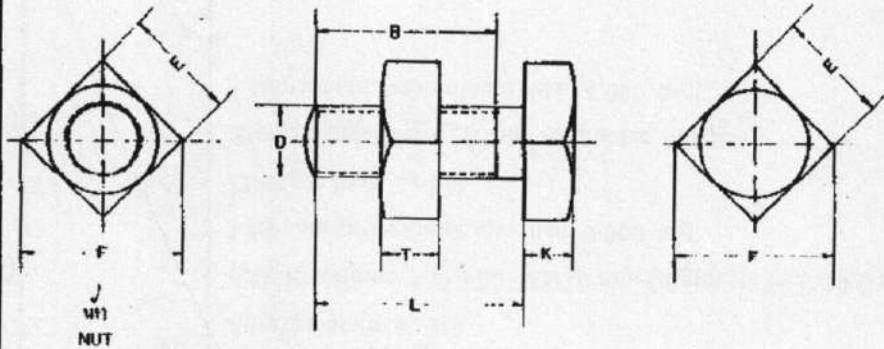
PRELIMINARY



วัสดุเลขที่ MAT. NO	มิติ DIMENSIONS IN						มม. mm.		แรงปรีด (กก.) BREAKING STRENGTH (kgf.)	น้ำหนัก กก./100ฟุต kg./100Pcs	วัสดุ ฐานผิว MATERIAL, SURFACE FINISHING
	D	L	B	K	E	F	do, max.	T ₁			
											เคลือบสี
											ขบสีกระดี่ ตาม มาตรฐานของ กฟผ. STEEL
01110401	16	550	150	10	24	27.7	19.2	13	8	8,000	HOT DIP GAL- VANIZED ACC. TO PEA. STANDARD.
01110402	16	600	150	10	24	27.7	19.2	13	8	8,000	

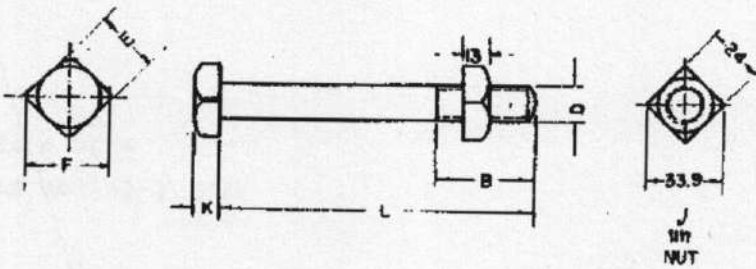
กองวิศวกรรม	การไฟฟ้าส่วนภูมิภาค	
ผู้เขียน <i>...</i>	ผู้ตรวจ <i>...</i>	ใช้ตามแบบ..... ลดขนาดเดิม..... เขียนครั้งที่ ๑๕.๐๘.๖๕ แก้ไขครั้งที่ ๑๕.๐๘.๖๕ มีมติ..... มาตรฐาน.....
ผู้ควบคุม <i>...</i>	สลักเกลียว หัวหกเหลี่ยม เอ็ม 16	แบบเลขที่ SOI-015/18035
ผู้อนุมัติ <i>...</i>	BOLT, MACHINE, HEXAGON M. 16	แก้ไข! ของจำพวก!

PRELIMINARY



วัสดุ MAT. NO.	ขนาด DIMENSION IN MM.							น้ำหนัก Kg./100 pcs	เหล็ก, สารเคลือบ, หมายเหตุ MATERIAL, SURFACE FINISHING, REMARKS
	D	L	B	K	E	F	T		
01110000	M8	25	22	5.5	13	18.4	6.5		เหล็กชุบสังกะสีชั้น 4-6 ตาม TIS 171 ตามข้อกำหนดมาตรฐาน เหล็ก
01110100	M12	35	30	8	19	26.9	9.5		STEEL, PROPERTY CLASS 4-6 TO TIS. 171 HOT DIP GALV. ACC.
01110101	M12	50	40	8	19	26.9	9.5		TO PEA. STANDARD.

ชื่อโครงการ/แผนงาน	การไฟฟ้าส่วนภูมิภาค	ผู้ควบคุมงาน
ผู้เขียน / วิศวกร	ช่างเทคนิค	ผู้ควบคุมงาน
สถาปนิก	วิศวกร	วันที่ 3/11/14
ช่างเทคนิค	02 สังกะสีขาว, เครื่องใช้สำหรับยึด	ผู้ควบคุมงาน
ช่างเทคนิค	BOLT, MACHINE	ผู้ควบคุมงาน
ช่างเทคนิค	02 BOLT, HARDWARE, STRAIN & SUSPENSION	ผู้ควบคุมงาน

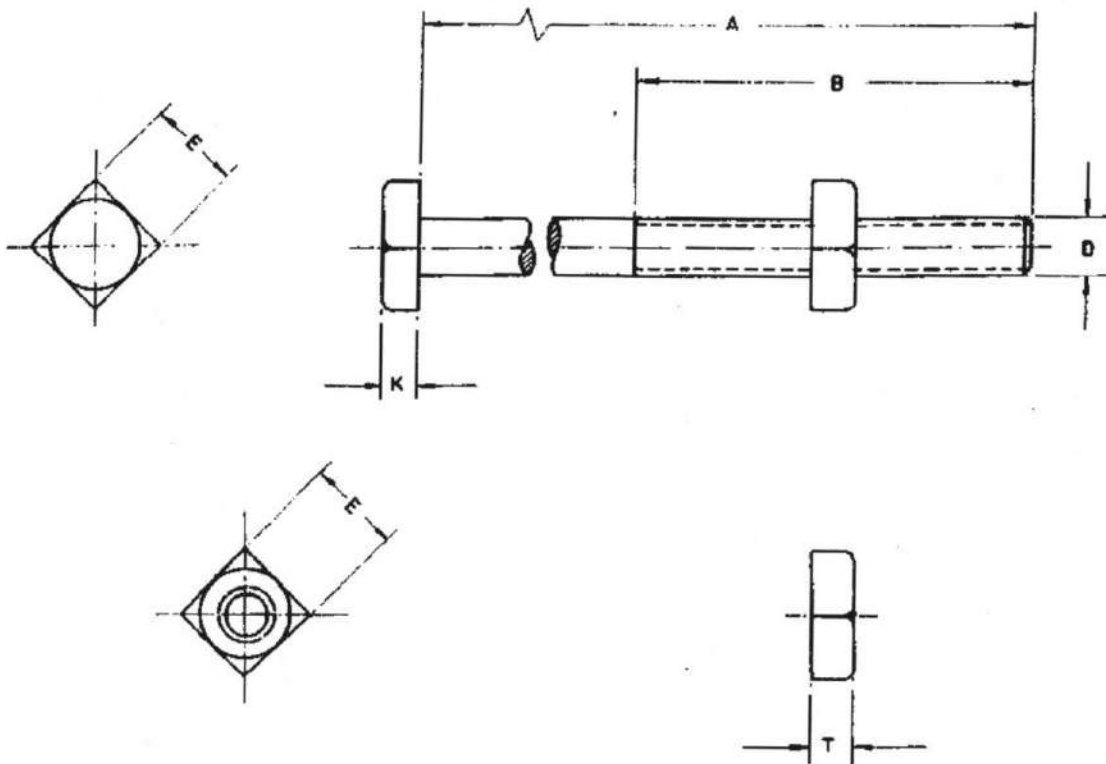


วัสดุ MAT. NO.	ขนาด DIMENSIONS IN MM						น้ำหนักต่อร้อย WEIGHT kg/100 Pcs.	วัสดุ, ชนิด MATERIAL, SURFACE FINISHING, REMARKS.
	D	L	B	K	E	F		
0110200	M16	130	35	10.5	24	32	~ 24.4	มาตรฐาน 4-6 สเปค. 171 สแตนเลสเกรด 304 STEEL, PROPERTY CLASS 4-6 ACC. TO TIS. 171 HOT DIP GALV. ACC TO PEA STANDARD.
0110201	M16	170	50	10.5	24	32	~ 32.4	
0110202	M16	200	50	10.5	24	32	~ 40.2	
0110203	M16	250	75	10.5	24	32	~ 48	
0110204	M16	300	75	10.5	24	32	~ 56	
0110205	M16	350	75	10.5	24	32	~ 63.8	
0110206	M16	400	100	10.5	24	32	~ 71.6	
0110207	M16	450	100	10.5	24	32	~ 79.6	
0110208	M16	500	150	10.5	24	32	~ 87.6	

หมายเหตุ: วัสดุเป็นรูปตัวอย่าง
 สเปค. สแตนเลสเกรด 304
 สแตนเลสเกรด

NOTE: IF NOT OTHERWISE INDICATED
 THE MACHINE BOLT IS FITTED
 WITH ONE SQUARE NUT

GERMAN ADVISORY TEAM - PROVINCIAL ELECTRICITY AUTHORITY		
วัสดุ SCALE 1:2.5 FOR G.A.	วันที่ DATE 22/9/66 FOR P.E.A. Draw by	วัสดุ 02 สลักเกลียว; เตาต้มน้ำ; สายรัดสายไฟ
21-10-66		BOLT, MACHINE. 02 BOLTS, HARDWARE, STRAIN & SUSPENSION
K 31	09072	SHEET NO. 1 OF 1



วัสดุเลขที่ MATERIAL NUMBER	ขนาด DIMENSIONS						น้ำหนัก กก./100 ชิ้น WEIGHT kg./100 Pcs.	วัสดุและกรรมวิธี MATERIAL & SURFACE FINISHING
	D	A	B	K	E	T		
01110301	M.20	400	100	13	30	16	เหล็กกล้าชนิดคาร์บอน 4.6 ตาม spec. 171 อานสีเทาสีเทาพลาทอนกล STEEL, PROPERTY CLASS 4.6 ACC. TO TIS. 171 HOT DIP GALV. ACC. TO PEA. STANDARD.	
01110302	M.20	450	100	13	30	16		
01110303	M.20	550	150	13	30	16		

4th Dec 2017
 11/11/17
 22/11/17

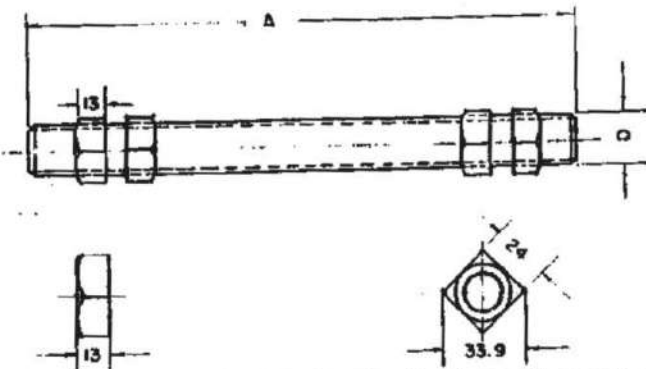


สลักเกลียว M. 20 UN.

วันที่รับ
 วันที่ส่งมอบ
 วันที่รับเข้า 15.04.22
 วันที่รับเข้า
 วันที่รับเข้า
 วันที่รับเข้า
 วันที่รับเข้า

BOLT, MACHINE M. 20 mm.

881-01/2017

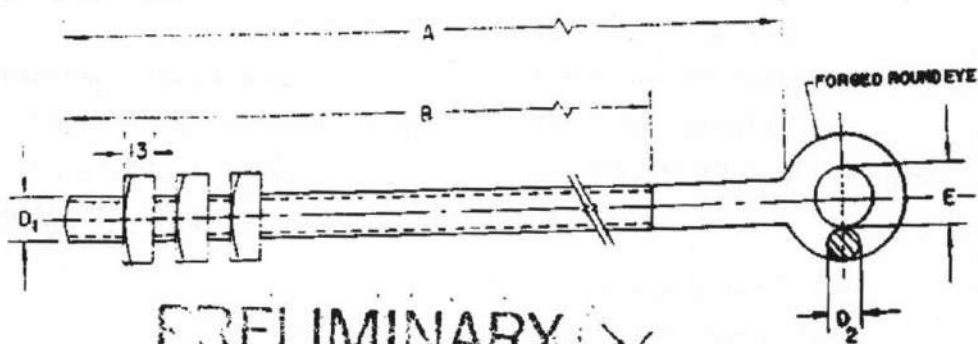


MATERIAL NO.	DIMENSIONS IN MM.		WEIGHT kg/100 PIECES	MATERIAL, SURFACE FINISHING, REMARKS
	D	A		
0N20000	M 16	400	~ 69.2	STEEL, PROPERTY CLASS 4-6 ACC. TO TIS. 171 HOT DIP GALV. ACC. TO PEA. STANDARD.
0I120001	M 16	450	~ 77.0	
0I120002	M 16	500	~ 85.0	
0I120004	M 16	600	~	

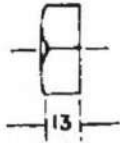
หมายเหตุ: รายการนี้เป็นเพียงข้อมูล
สำหรับใช้ประกอบการพิจารณา
เท่านั้น ไม่สามารถนำมาใช้
ในการก่อสร้างได้

NOTE: IF NOT OTHERWISE INDICATED THE
DOUBLE ARMING BOLT IS FITTED
WITH FOUR SQUARE NUTS.

GERMAN ADVISORY TEAM - PROVINCIAL ELECTRICITY AUTHORITY			
SCALE 1:5, 1:2.5 FOR G. & E.	DATE 22/9/66 FOR P. E. A. Draw. by K. S. S.	ชื่อโครงการ 02 สายส่งแรงดัน 110KV สายส่งสายส่ง	
[Handwritten Signature]		BOLT, DOUBLE ARMING 02 BOLTS, HARDWARE, STRAIN B. SUSPENSION.	
[Handwritten Signature]		K 31	09069 SHEET NO. 1 OF 1



PRELIMINARY



รหัสวัสดุ MAT NO.	ขนาด DIMENSION IN MM.		แรงรับดึง กก. BREAKING STRENGTH (kgf)	น้ำหนัก กก. 100 % WEIGHT ACCOR. (kg)	วัสดุ MATERIAL	ผิวหน้า SURFACE FINISHING
	D ₁	A B E D ₂				
01130000	M 16	400 350 22 12	5000	≈ 68	พริกกษา	
01130001	M 16	450 400 22 12	5000	≈ 107	งานดึงเคีตทานพริกกษาพริกกษา	STEEL
01130002	M 16	500 450 22 12	5000	≈ 145		HOT DP GALV. ACC. TO PEA. STANDARD
01130003	M 16	600 550 22 12	5000	*		
01130004	M 16	550 500 22 12	5000			
01130005	M 16	650 600 22 12	5000			

หมายเหตุ :
กาทาไกไมรณไวเป็นขนามอน
ลลคกเก็ลยทวงกลนปรกรอกทวน
นคสิลลคคณ 3 คว

NOTE :
IF NOT OTHERWISE INDICATED THE
DOUBLE ARMING BOLT, ROUND EYE,
IS FITTED WITH THREE SQUARE NUTS

กองวิคาคารม	การไฟฟ้าสวนภูมิภาค	ใช้แทนแบบ K.3-09070
ผู้เขียน	ผู้ว่าการ	ถูกแทนโดยแบบ.....
ผู้ตรวจสอบ		เขียนเมื่อ วันที่ 20.5.17
วิศวกร	ลลคกเก็ลย, ทรวงกลม	นักแบบวันที่.....
หัวหน้าแผนก		ชนิดเป็น..... น.น.
ผู้อำนวยการกอง		มาตราส่วน 1:2.5
รองผู้ว่าการฝ่ายเทคนิค	BOLT, DOUBLE ARMING, ROUND EYE.	แบบเลขที่ 501-05/17002
		แผ่นที่ 1 ของจำนวน 1 แผ่น