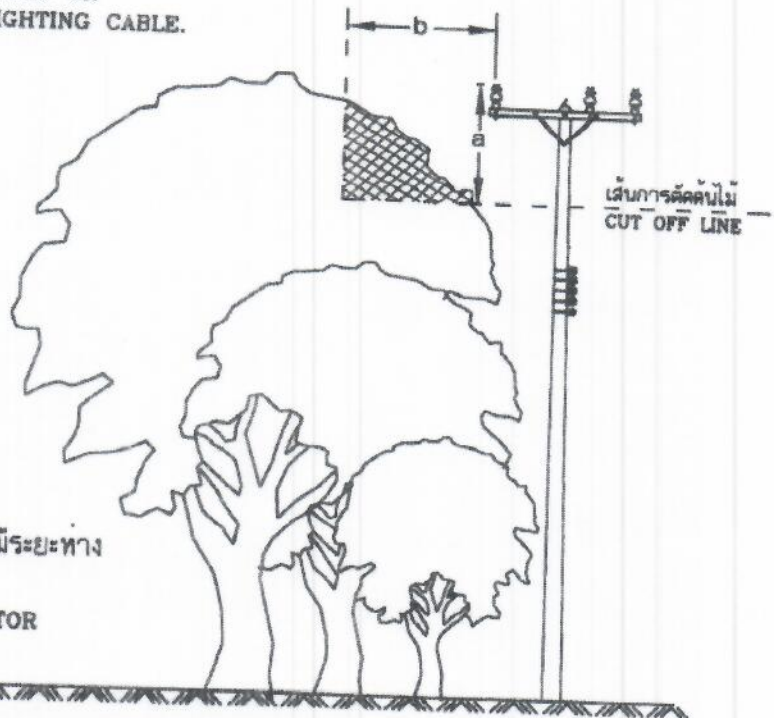


การตัดแต่งต้นไม้สำหรับสายหุ้มฉนวนแรงต่ำ หรือสายพันรวมหลายแกน หรือสายดับไฟถนน
TREE TRIMMING FOR L.V. INSULATED OR MULTIPLEX CABLE OR STREET LIGHTING CABLE.



การตัดแต่งต้นไม้สำหรับสายเปลือยแรงสูงที่มีระยะห่างระหว่างเสาน้อยกว่า 100 เมตร
TREE TRIMMING FOR BARE CONDUCTOR WITH LESS THAN A 100 m SPAN

กองมาตรฐานระบบไฟฟ้า ฝ่ายมาตรฐานและความปลอดภัย	การไฟฟ้าส่วนภูมิภาค	ไม้แทนแบบ S02-015/18070 ถูกแทนโดยแบบ เขียนเสร็จวันที่ 11 ส.ค. 2552 แก้แบบวันที่ มิติเป็น... มิลลิเมตร มาตราส่วน... 1:125
ผู้เขียน <i>P. S.</i> ผู้สำรวจ วิศวกร <i>ส.ช.</i> หัวหน้าแผนก <i>ท.ท.</i> ผู้อำนวยการกอง ผู้อำนวยการฝ่าย	ผู้ว่าการ 20.8.11.2552 การจัดการพฤษชาติที่อยู่ใกล้แนวสายจำหน่าย	แบบเลขที่ SA2-015/52014 แผ่นที่ 1 ของจำนวน 4 แผ่น
รองผู้จัดการฝ่ายวางแผนและพัฒนาระบบไฟฟ้า	VEGETATION MANAGEMENT NEAR DISTRIBUTION LINES	