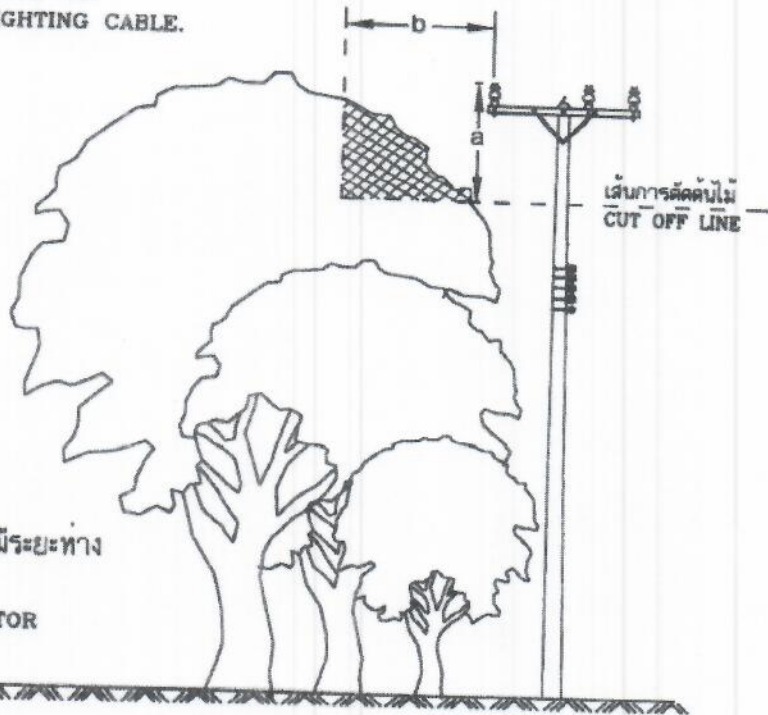
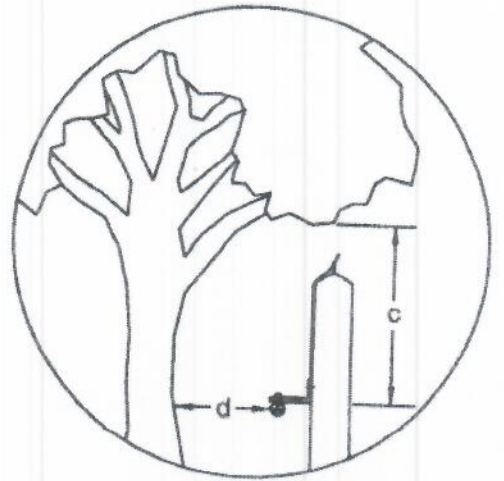
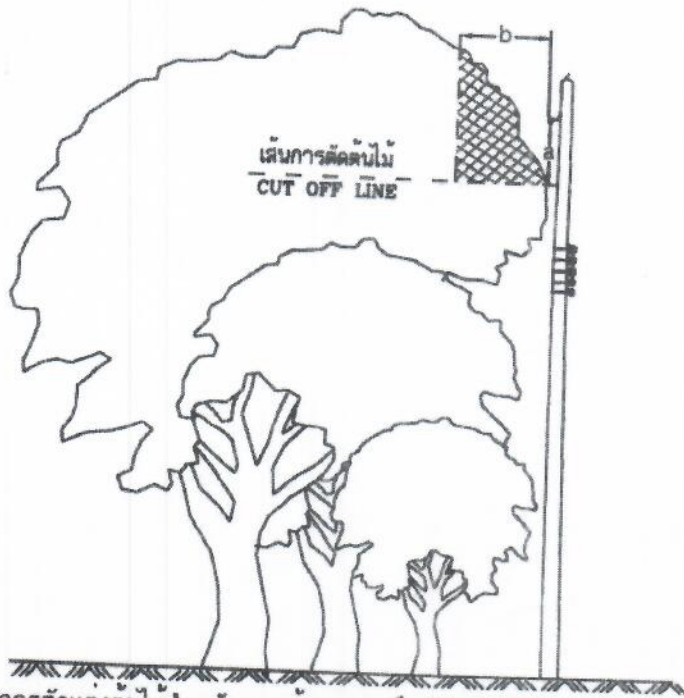


การตัดแต่งต้นไม้สำหรับสายหุ้มฉนวนแรงต่ำ หรือสายพันร่วมหลายแกน หรือสายดับไฟถนน
TREE TRIMMING FOR L.V. INSULATED OR MULTIPLEX CABLE OR STREET LIGHTING CABLE.

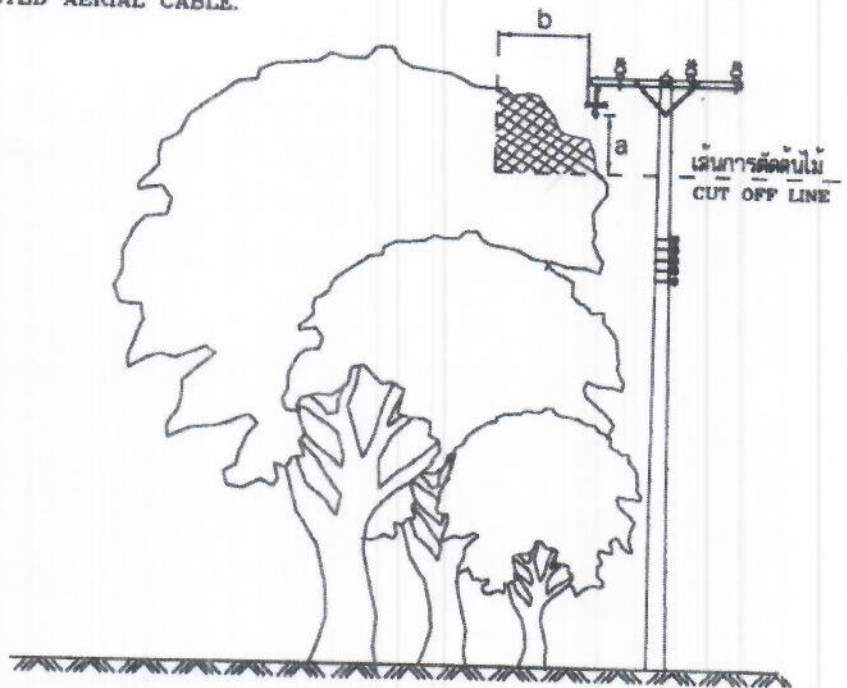


การตัดแต่งต้นไม้สำหรับสายเปลือยแรงสูงที่มีระยะห่างระหว่างเสาน้อยกว่า 100 เมตร
TREE TRIMMING FOR BARE CONDUCTOR WITH LESS THAN A 100 m SPAN

กองมาตรฐานระบบไฟฟ้า ฝ่ายมาตรฐานและความปลอดภัย	การไฟฟ้าส่วนภูมิภาค	ใช้แทนแบบ S02-015/18070 ถูกแทนโดยแบบ
ผู้เขียน <i>[Signature]</i> ผู้สำรวจ วิศวกร <i>[Signature]</i> หัวหน้าแผนก <i>[Signature]</i> ผู้อำนวยการกอง <i>[Signature]</i> ผู้อำนวยการฝ่าย <i>[Signature]</i>	ผู้ว่าการ 2.0.3.1. 2552	เขียนเสร็จวันที่ 11 ส.ค. 2552 แก้แบบวันที่ มิติเป็น... มิลลิเมตร..... มาตรฐาน... 1:125.....
รองผู้ว่าการฝ่ายวางแผนและ พัฒนาระบบไฟฟ้า <i>[Signature]</i>	VEGETATION MANAGEMENT NEAR DISTRIBUTION LINES	แบบเลขที่ SA2-015/52014 แผ่นที่ 1 ของจำนวน 4 แผ่น

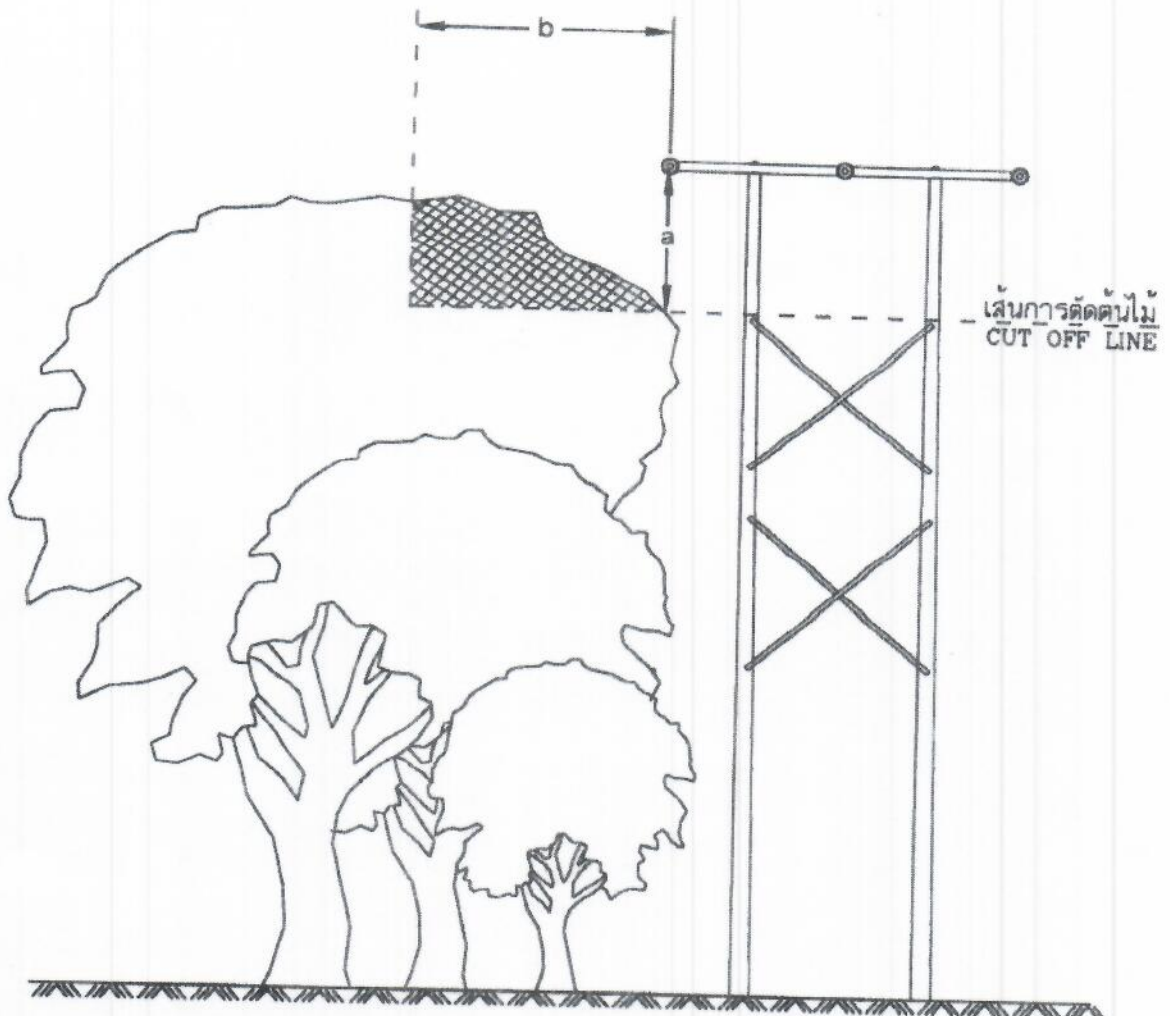


การตัดแต่งต้นไม้สำหรับสายหุ้มฉนวนเต็มพิกัดเกลียว
TREE TRIMMING FOR TWISTED AERIAL CABLE.



การตัดแต่งต้นไม้สำหรับสายหุ้มฉนวนแบบไม่เต็มพิกัดหรือคเบิ้ลอากาศ
TREE TRIMMING FOR PARTIALLY INSULATED CONDUCTOR OR SPACED AERIAL CABLE.

<p>กองมาตรฐานระบบไฟฟ้า ฝ่ายมาตรฐานและความปลอดภัย</p>	<p>การไฟฟ้าส่วนภูมิภาค</p>	<p>ใช้แทนแบบ SA2-015/18070 ถูกแทนโดยแบบ</p>
<p>ผู้เขียน <i>[Signature]</i> ผู้สำรวจ</p>	<p>ผู้ว่าการ <i>[Signature]</i> 20 ส.ค. 2552</p>	<p>เขียนเสร็จวันที่ 11 ส.ค. 2552 แก้แบบวันที่</p>
<p>วิศวกร <i>[Signature]</i> หัวหน้าแผนก <i>[Signature]</i> ผู้อำนวยการกอง <i>[Signature]</i> ผู้อำนวยการฝ่าย <i>[Signature]</i></p>	<p>การจัดการพฤษชาติที่อยู่ใกล้แนวสายจำหน่าย</p>	<p>มิติเป็น .. มิลลิเมตร .. มาตราส่วน ... 1:125 ..</p>
<p>รองผู้จัดการฝ่ายวางแผนและ พัฒนาระบบ <i>[Signature]</i> 20 ส.ค. 2552</p>	<p>VEGETATION MANAGEMENT NEAR DISTRIBUTION LINES</p>	<p>แบบเลขที่ SA2-015/52014 แผ่นที่ 2 ของจำนวน 4 แผ่น</p>



การตัดแต่งต้นไม้สำหรับสายเปลือยแรงสูงที่มีระยะห่างระหว่างเสาตั้งแต่ 100 เมตร ขึ้นไป
TREE TRIMMING FOR H.V. BARE CONDUCTOR WITH SPANS OF 100 m AND ABOVE.

กองมาตรฐานระบบไฟฟ้า ฝ่ายมาตรฐานและความปลอดภัย	การไฟฟ้าส่วนภูมิภาค ผู้ว่าการ..... <i>[Signature]</i> 20...จ.ก. 2552	ใช้แทนแบบ S02-015/18070 ถูกแทนโดยแบบ
ผู้เขียน..... <i>[Signature]</i> ผู้สำรวจ..... วิศวกร..... <i>[Signature]</i> หัวหน้าแผนก..... <i>[Signature]</i> ผู้อำนวยการกอง..... <i>[Signature]</i> ผู้อำนวยการฝ่าย..... <i>[Signature]</i>		การจัดการพฤษชาติที่อยู่ใกล้แนวสายจำหน่าย
รองผู้อำนวยการฝ่าย..... <i>[Signature]</i> พัฒนาระบบไฟฟ้า..... <i>[Signature]</i>	VEGETATION MANAGEMENT NEAR DISTRIBUTION LINES	แบบเลขที่ SA2-015/52014 แผ่นที่ 3 ของจำนวน 4 แผ่น

ตาราง ระยะทางระหว่างสายไฟฟ้ากำลังกับพฤษชาติ
TABLE THE CLEARANCE BETWEEN POWER LINE CABLE AND VEGETATION

ระยะทางจากสายไฟฟ้า CLEARANCE	ระยะทาง เซนติเมตร RECOMMENDED CLEARANCE IN CM				
	แรงดันต่ำ LOW VOLTAGE (< 1000 V)	ระบบจำหน่ายแรงสูง (22 และ 33 kV) HIGH VOLTAGE DISTRIBUTION SYSTEM (22 AND 33 kV)			
		PIC, SAC OR TAC	A SPAN <100 m	A SPAN 100-200 m	A SPAN > 200 m
ถึงยอดของต้นไม้ TO TOP OF TREE (a)	90	150	200	350	250
ถึงด้านข้างของต้นไม้ TO SIDE OF TREE (b)	150	150	250	400	500
ถึงปลายกิ่งของต้นไม้ ซึ่งคร่อมสายไฟ TO OVERHANGING LIMBS (c)	150	300	ละเว้น AVOID	ละเว้น AVOID	ละเว้น AVOID
ถึงลำต้น TO MAIN TRUNK (d)	90	120	ละเว้น AVOID	ละเว้น AVOID	ละเว้น AVOID

A = ALL ALUMINIUM CONDUCTOR
PIC = PARTIALLY INSULATED CONDUCTOR
SAC = SPACED AERIAL CABLE
TAC = TWISTED AERIAL CABLE

สายอะลูมิเนียมเปลือย
สายหุ้มฉนวนแบบไม่เต็มพีกัด
สายเคเบิลอากาศ
สายหุ้มฉนวนแบบเต็มพีกัดเกลียว

กองมาตรฐานระบบไฟฟ้า ฝ่ายมาตรฐานและความปลอดภัย	การไฟฟ้าส่วนภูมิภาค	ใช้แทนแบบ S02-015/18070
ผู้เขียน <i>Dtm</i> ผู้สำรวจ วิศวกร <i>...</i> หัวหน้าแผนก <i>...</i> ผู้อำนวยการกอง <i>...</i> ผู้อำนวยการฝ่าย <i>...</i>	ผู้ว่าการ <i>...</i> 20 ส.ค. 2552	ถูกแทนโดยแบบ เขียนเสร็จวันที่ 11 ส.ค. 2552 แก้แบบวันที่
รองผู้ว่าการฝ่ายวางแผน พัฒนาระบบไฟฟ้า <i>...</i>	การจัดการพฤษชาติที่อยู่ใกล้แนวสายจำหน่าย	มิติเป็น ... มิลลิเมตร มาตราส่วน ... 1:125
	VEGETATION MANAGEMENT NEAR DISTRIBUTION LINES	แบบเลขที่ SA2-015/52014 แผ่นที่ 4 ของจำนวน 4 แผ่น